

LÍNEA DE ALTA VELOCIDAD VALENCIA-CASTELLÓN

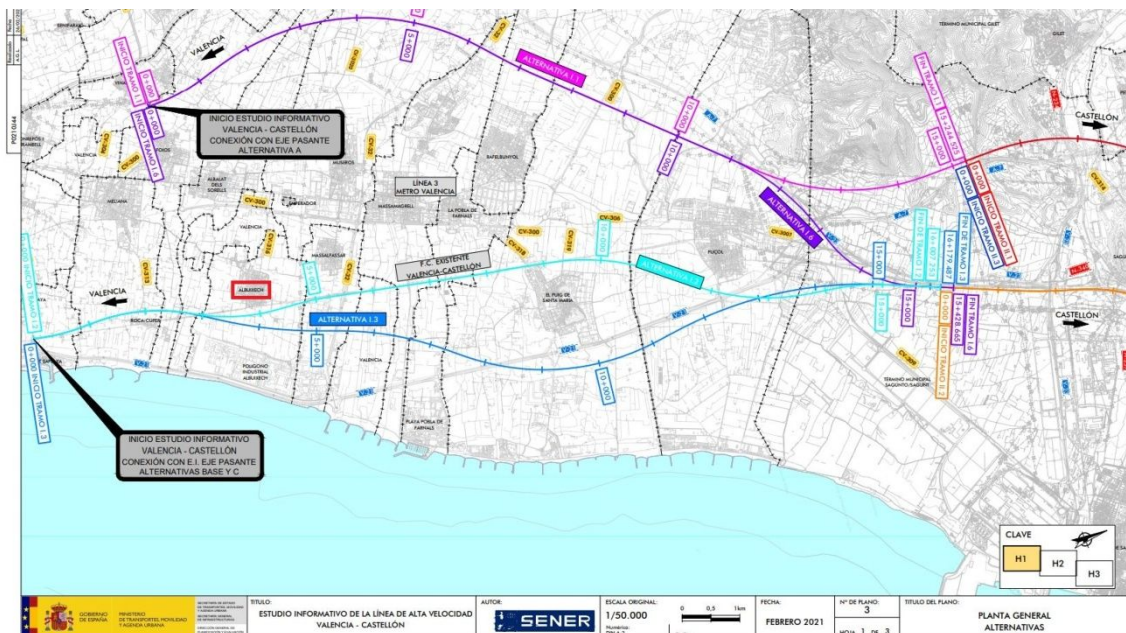
Según oficio de fecha 29/10/2021, vista la documentación expuesta por la Dirección General de Planificación y Evolución de la Red Ferroviaria, del Ministerio de Transportes, Movilidad y Agenda Urbana en la dirección <https://www.mitma.gob.es/ferrocarriles/estudios-en-tramite/estudios-y-proyectos-en-tramite>, sobre la aprobación provisional del “**ESTUDIO INFORMATIVO DE LA LÍNEA DE ALTA VELOCIDAD VALENCIA-CASTELLÓN**”, se ha podido observar lo siguiente :

El que suscribe, José Navarro Chirivella, Arquitecto Municipal, emite el siguiente,

INFORME

Se plantean 5 Alternativas:

1. El trazado no afecta al término municipal de Albuixech, pasa por el Oeste, y conecta con Valencia en Vinalesa y Foios.
2. Trazado paralelo al existente en la actualidad, se realiza un nuevo enlace para stadler, y conecta con Valencia en Alboraiá.
3. Trazado muy similar al 2, recorrido más próximo al Mar, se mantiene el actual enlace de Stadler, y conecta con Valencia en Alboraiá.
4. Este Trazado pasa entre el polígono de Albuixech y la V-21, y conecta con Valencia en Alboraiá.
5. Igual que la alternativa 2 hasta Pobla de Farnals y sube por arriba de Puzol, y conecta con Valencia en Alboraiá.
6. Muy similar a la alternativa 1, no toca Albuixech pasa por el Oeste, y conecta con Valencia en Vinalesa y Foios.



Se ha dividido el trazado Valencia-Castellón en 4 tramos, Albuixech le corresponde el tramo I.



Alternativa 1 tramo I

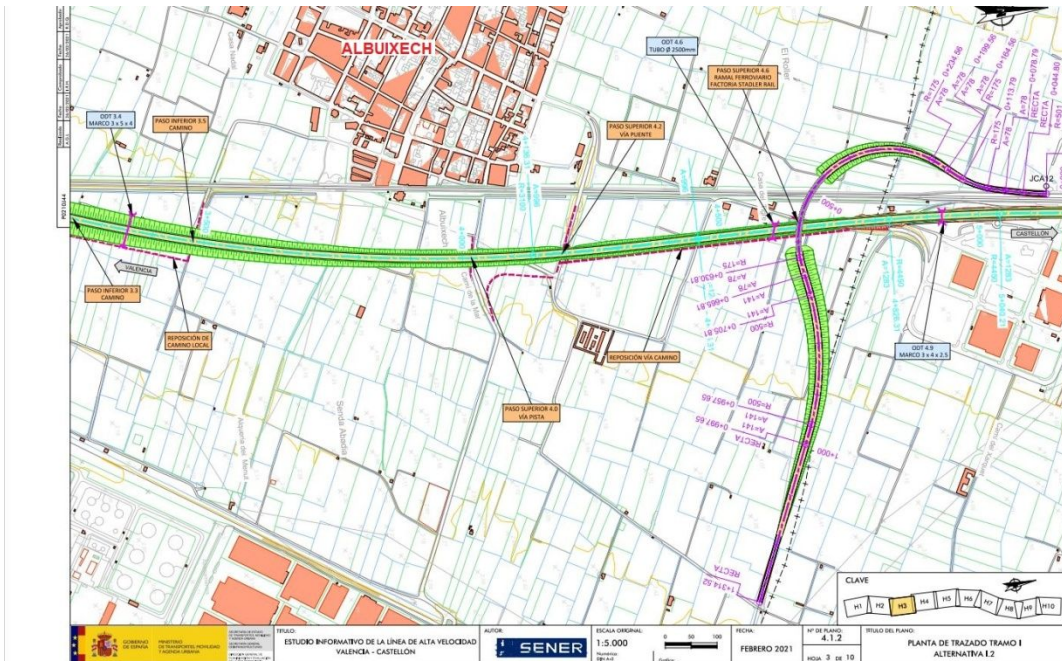
En torno al P.K. 6+500, la traza, tras cruzar la carretera CV-32, rodea el polígono de Massamagrell por el oeste. Para evitar la afección a este polígono, el trazado adopta previamente una curva de radio 4.200 m.

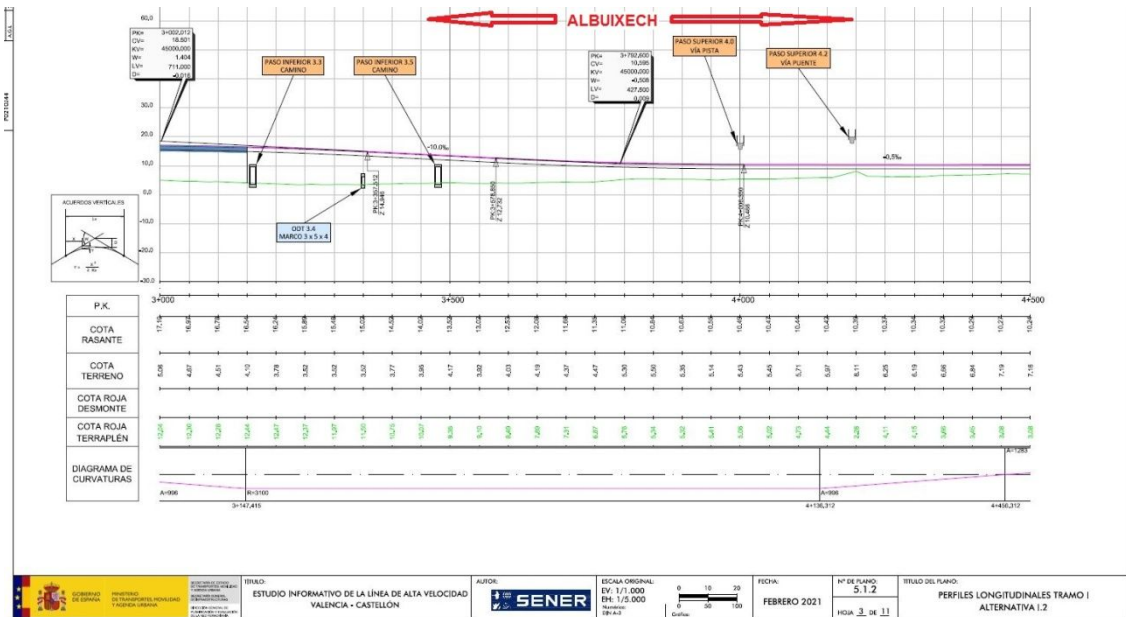


Imagen. Alternativa 1.1 PP.KK.. 5+000 a 7+500

A continuación, la traza se aproxima a la sierra Calderona dejando las poblaciones de Rafelbuñol y Puzol al este.

Alternativa 2 tramo I

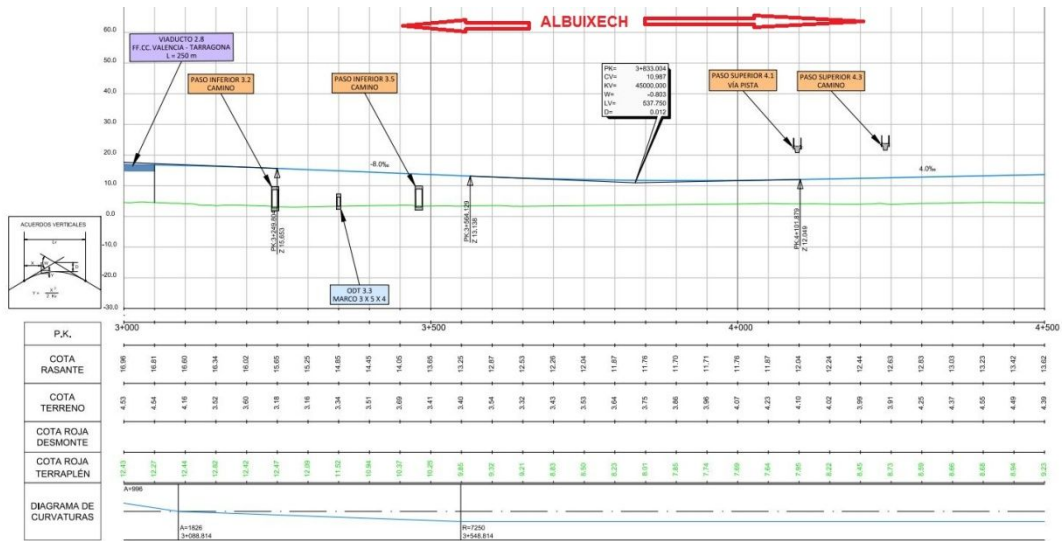




Se puede observar que en la zona más al Sur de Albuixech está solución incorpora un terraplén de altura aproximada de **10m** y en la más al Norte la altura se aproxima a los **4m**.

Alternativa 3 tramo I





	TÍTULO: ESTUDIO INFORMATIVO DE LA LÍNEA DE ALTA VELOCIDAD VALENCIA - CASTELLÓN	AUTOR: 	ESCALA ORIGINAL: EV: 1/1.000 EH: 1/5.000 Horizontal: 1/1.000 Vertical: 1/50	FECHA: FEBRERO 2021	Nº DE PLANO: 5.1.3 HOJA: 3 DE 11	TÍTULO DEL PLANO: PERFILES LONGITUDINALES TRAMO I ALTERNATIVA I.3

Se puede observar que como en la alternativa 2, en la zona más al Sur de Albuixech está solución incorpora un terraplén de altura aproximada de **10m** y en la más al Norte la altura se aproxima a los **8m**.

En el P.K. 2+750 la traza rodea por el oeste una gasolinera justo antes de situarse entre el Polígono Industrial de Albuixech y la Autovía V-21.



Imagen. Alternativa I.4 PP.KK. 0+000 a 3+000

A diferencia de otras soluciones anteriores, las alternativas 2 y 3, no son soterradas, tienen un terraplén en Albuixech entre 9 a 5 metros, y 10 a 7 metros de altura.



Las soluciones 4 y 5 no las han desarrollado, hay una tabla de puntuaciones donde combinan las alternativas.

Para el tramo I, la más puntuada es la solución 1.

Para todo el trayecto, la más puntuada para el tramo I es la solución 6.

Tal y como se indica en el apartado anterior, la puntuación de las alternativas completas una vez obtenidos los resultados de sumar todas las puntuaciones relativas a cada una de las alternativas por tramos, seguiría el siguiente orden:

PUNTUACION GLOBAL

Orden	Alternativa completa LAV Valencia-Castellón	AMC Tramos I+II+III	Tramo I	Tramo II	Tramo III	Tramo IV
1ª	Alt. interior-litoral 2	258,08	I.6	II.2	III.2	IV
2ª	Alt. litoral 2	257,99	I.3	II.2	III.2	
3ª	Alt. interior-litoral 1	249,82	I.1	II.3	III.2	
4ª	Alt. litoral 1	248,78	I.2	II.2	III.2	
5ª	Alt. interior	238,33	I.1	II.1	III.1	

Tabla. Alternativas completas de la LAV Valencia-Castellón ordenadas según el resultado del análisis multicriterio

Como se puede observar, las 4 alternativas mejor valoradas son las que discurren en su mayor parte por el litoral, ya sea desde el origen de la actuación o retomando el corredor litoral tras un tramo inicial por el interior. En concreto, y, como se ha visto antes, la alternativa interior-litoral 2 es la que mayor puntuación total presenta, aunque la diferencia con la alternativa litoral 2 es mínima.

Tabla. Valoración de alternativas por tramo

ALTERNATIVAS COMPLETAS	LAV VALENCIA-CASTELLÓN				P.E.M.		P.B.L.	
	TRAMO I	TRAMO II	TRAMO III	TRAMO IV	TOTAL (€)	UNITARIO (M€/Km)	TOTAL (€)	UNITARIO (M€/Km)
	Alternativa Interior	I.1	II.1	III.1	IV	582.843.587,32	9,78	839.236.481,38
Alternativa Interior-Litoral 1	II.3		III.2	558.903.641,50		9,42	804.765.353,39	13,57
Alternativa Interior-Litoral 2	I.6	II.2	III.2	IV	529.890.619,14	9,05	762.989.502,50	13,03
Alternativa Litoral 1	I.2	II.2	III.2		527.082.539,78	8,91	758.946.149,02	12,83
Alternativa Litoral 2	I.3				534.241.697,89	9,01	769.254.620,79	12,97

Tabla. Valoración de las Alternativas Completas

Como podemos observar, la Alternativa mejor puntuada globalmente es la **Interior-Litoral 2**, que se inicia en Vinalesa y no pasa por el término municipal de Albuixech, tiene un coste total intermedio en la tabla.

DOCUMENTO FIRMADO DIGITALMENTE

