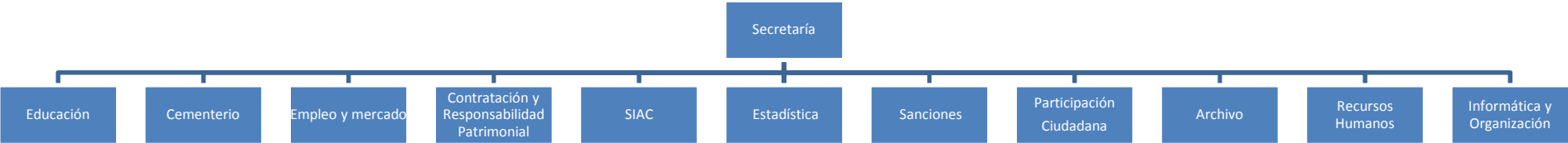


# Secretaría



# Servicios Económicos

Tesorería

Intervención

Gestión  
Tributaria

Recaudación



# Cultura

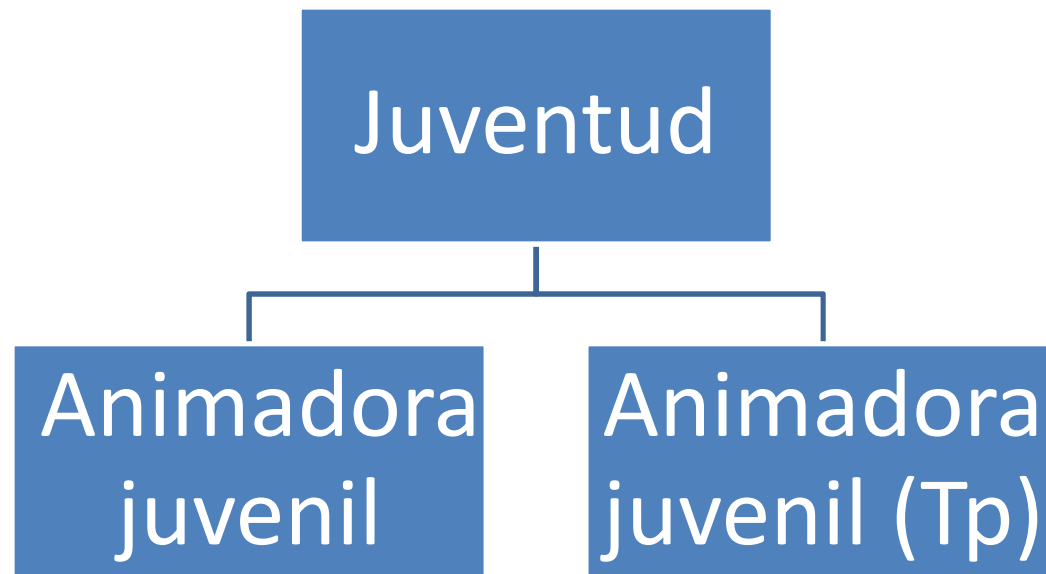
Museo

Programación  
Cultural

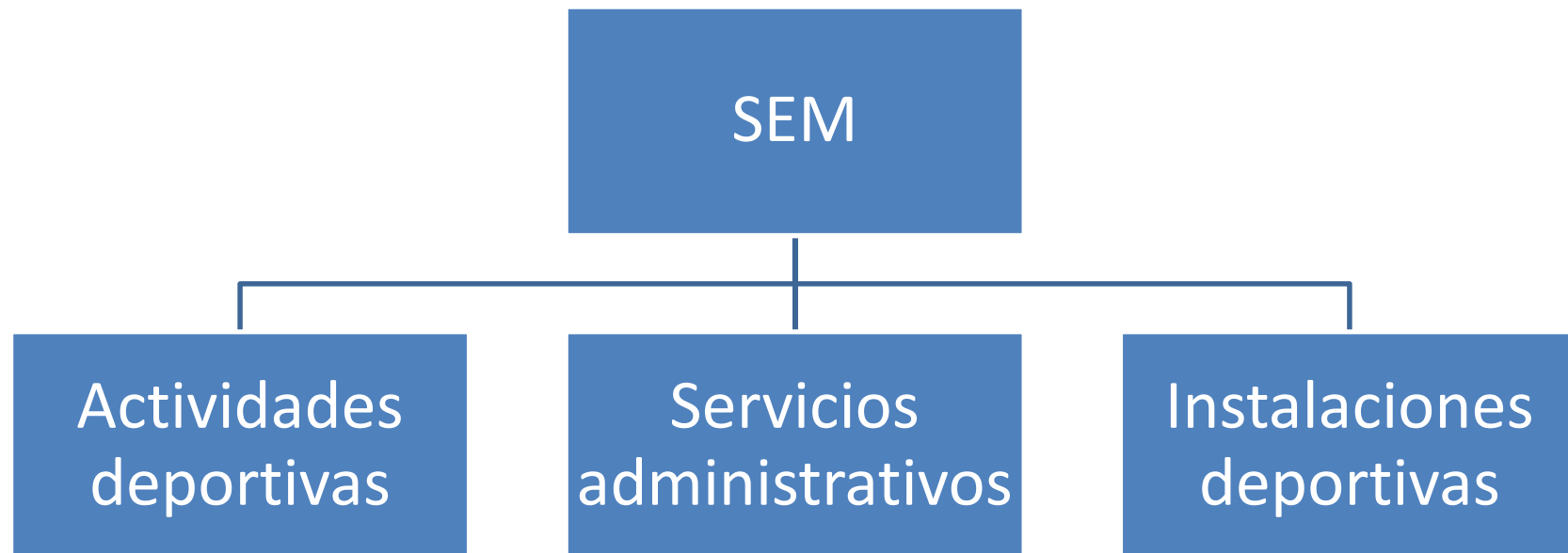
Biblioteca

Dinamización  
lingüística

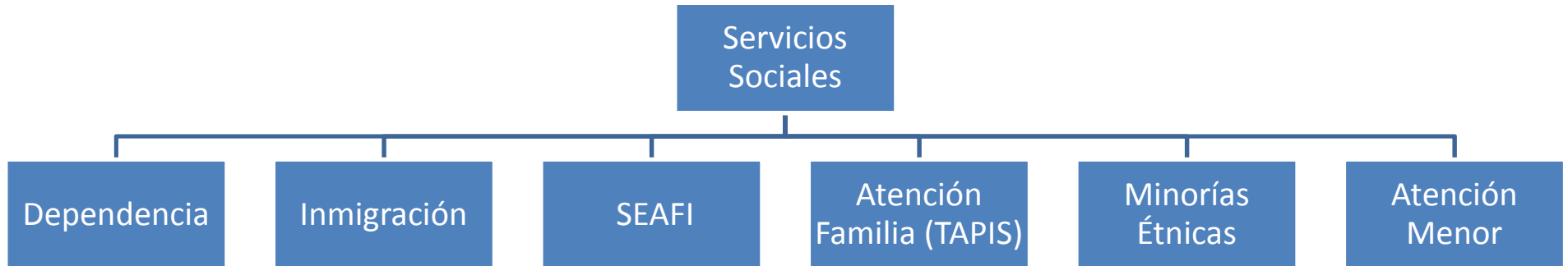
# Juventud



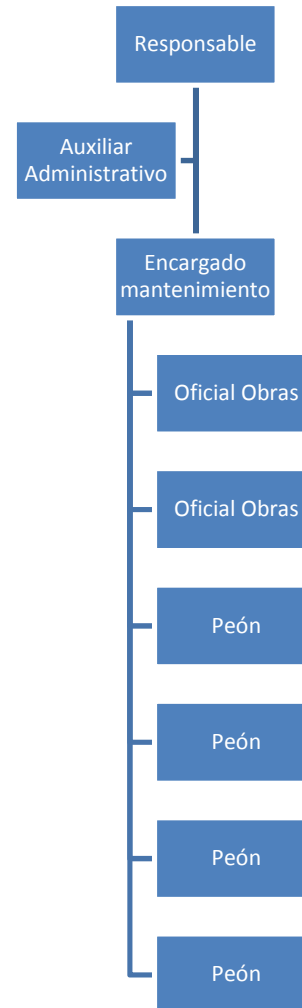
# Servei Esportiu Municipal



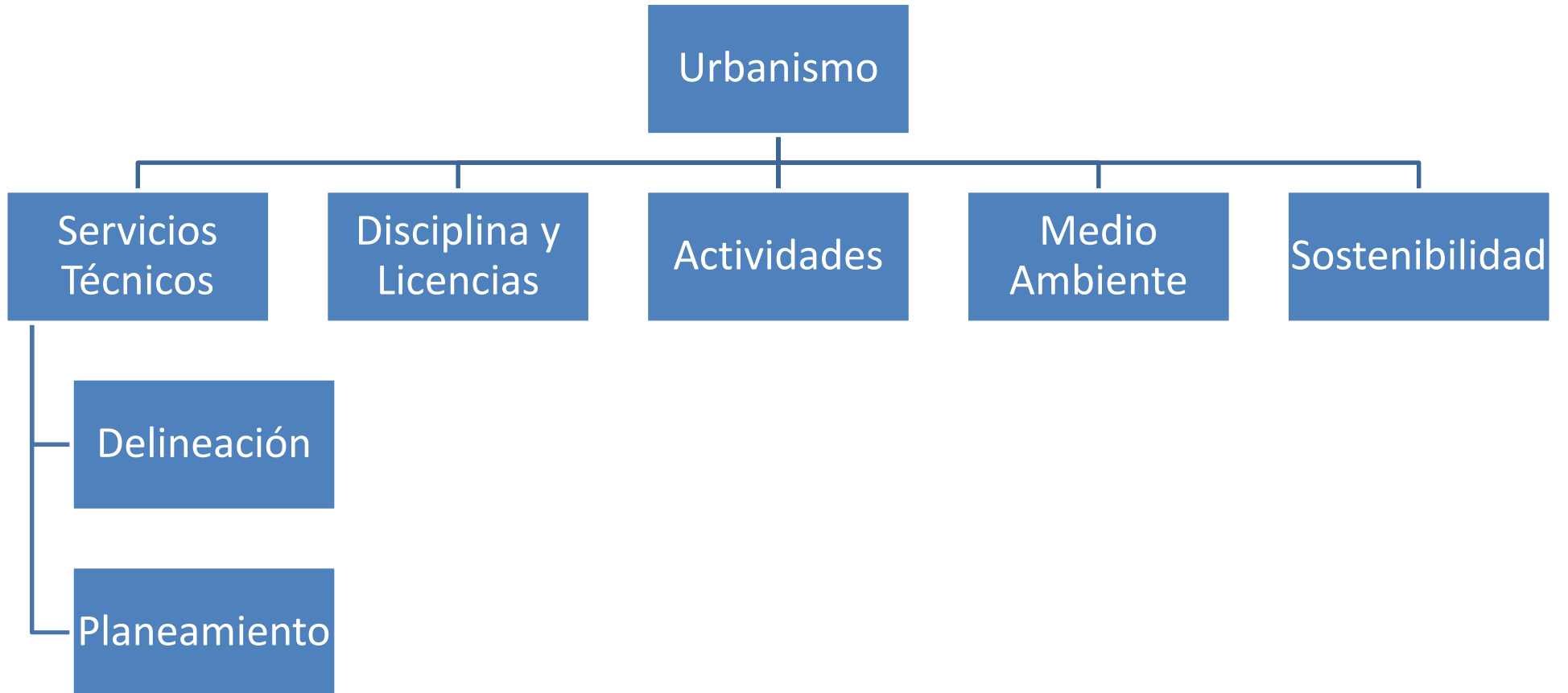
# Servicios Sociales



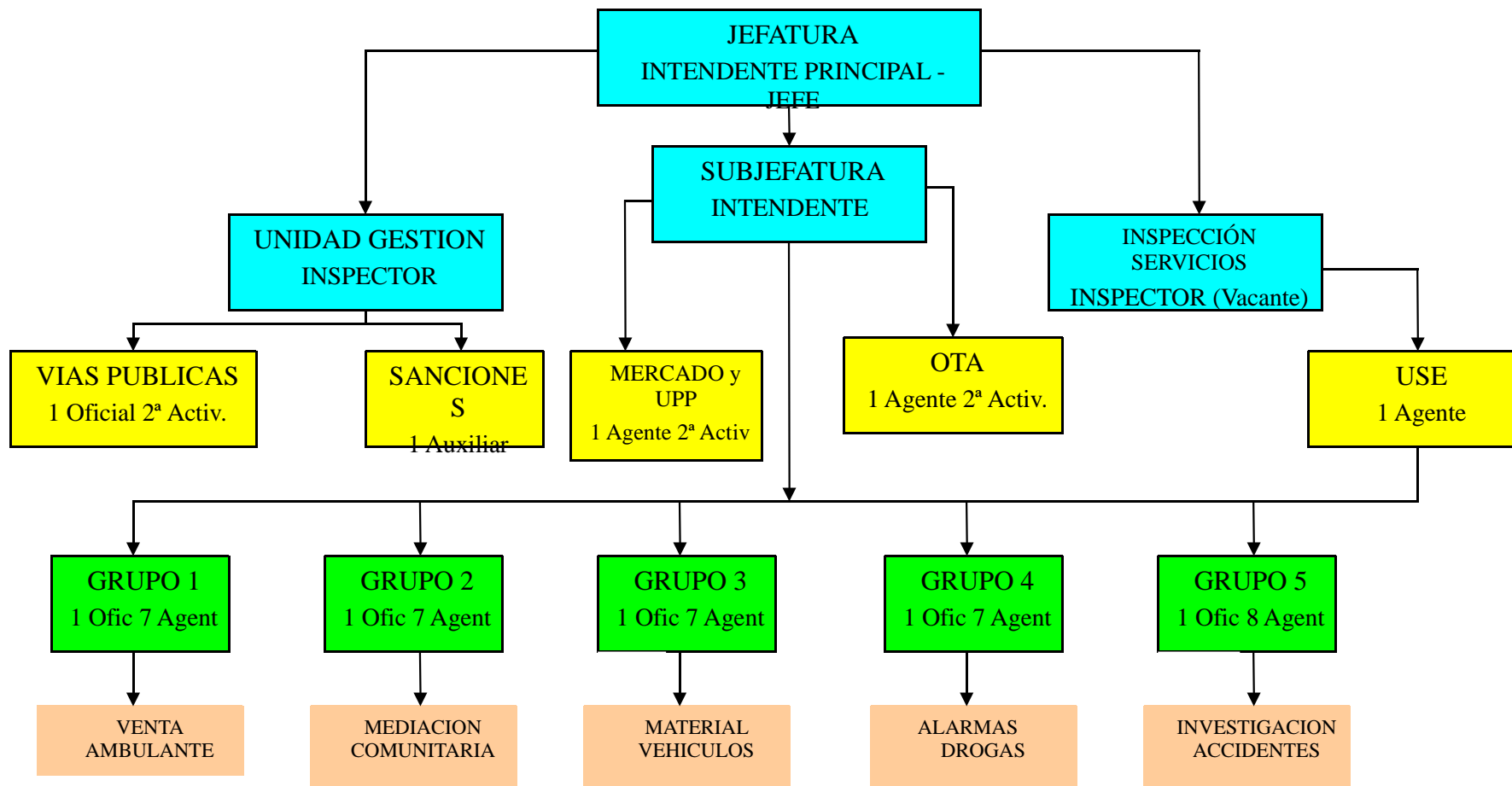
# Mantenimiento y logística



# Urbanismo







JEFATURA (3+1)  
3 y 1 vacante

ADMN. (3)  
2 y 1 Auxiliar

USE (1)  
1 Agente

UPP tardes y  
MERCADOS  
1 Agente

GRUPOS (41)  
5 Ofic y 36  
Agent

FUERA SERV. P.L.  
5

Necesaria la reincorporación de 2 agentes que actualmente se encuentran en Comisión de Servicios para no perder la estructura mínima de los Grupos (8 integrantes).

**FUERA DE SERVICIOS POLICIALES:**

3 agentes en Centros Escolares: 015, 018 (por haber pasado a 2ª actividad por edad) y 029 (por otros motivos).

1 agente en el Departamento de Servicios Sociales: 033 (por haber pasado a 2ª actividad por enfermedad).

1 agente adscrito a la Alcaldía: 010 (por haber pasado a 2ª actividad por edad).