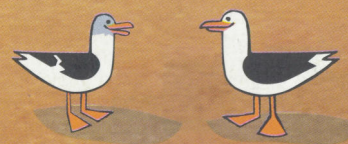




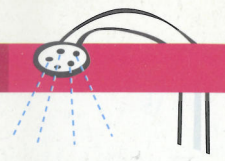
educació ambiental



Bones pràctiques ambientals a les Platges
Buenas prácticas ambientales en Playas



AIGUA



Utilitzeu els llavapeus o dutxes només durant els temps necessari. Contribuireu a l'estalvi d'aigua.

A les instal·lacions de la platja, no heu d'usar sabons ni detergents.

Tanqueu bé les aixetes: evita pèrdues d'aigua.

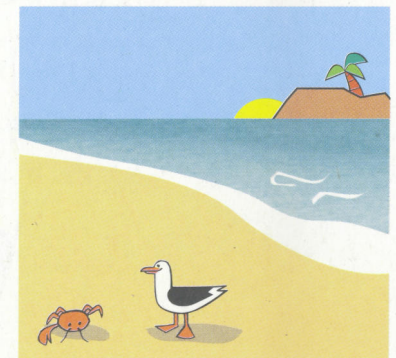
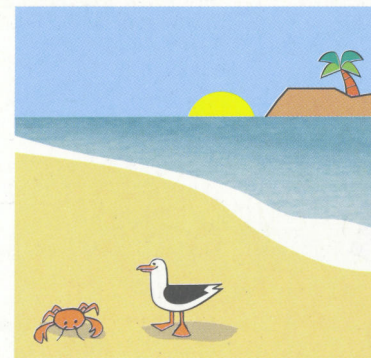
Utilice los lavapiés o duchas sólo durante el tiempo necesario. Contribuirá al ahorro de agua.

En las instalaciones de la playa, no debe usar jabones ni detergentes.

Cierre bien los grifos: evita pérdidas de agua.

Trobeu les cinc diferències

Encuentre las cinco diferencias



RESIDUS



Les burilles no són biodegradables.
Guardeu-les i depositeu-les en un
contenedor.

*Las colillas no son biodegradables.
Guárdelas y dépositelas en un
contenedor.*

Recolliu i depositeu els papers i
residus a les papereres. Evitareu que
el vent els disperse per la platja.

*Recoja y deposite los papeles y
residuos en las papeleras. Evitará que
el viento los disperse por la playa.*

Mantingueu l'arena i les roques netes
de tot tipus de residus.

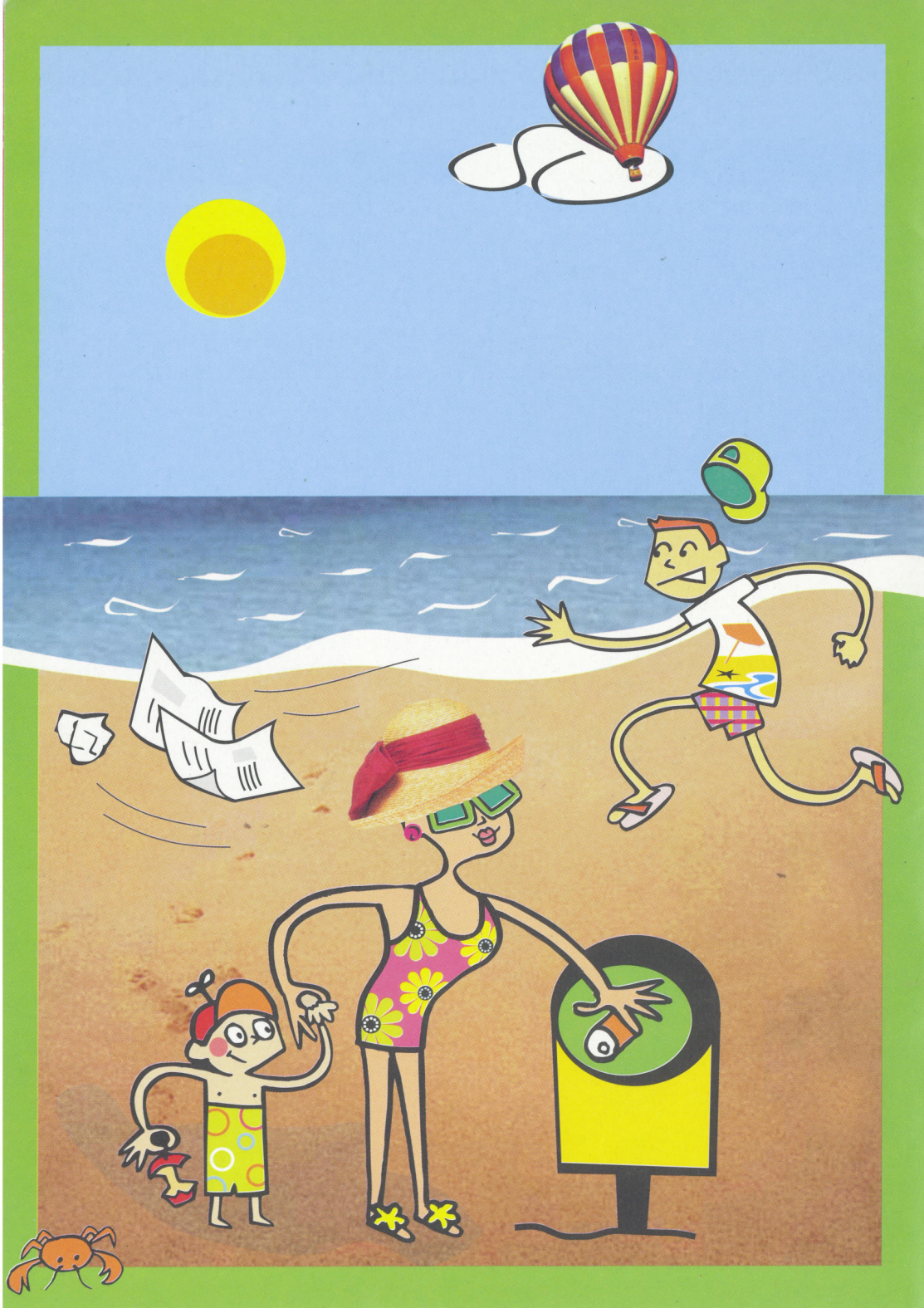
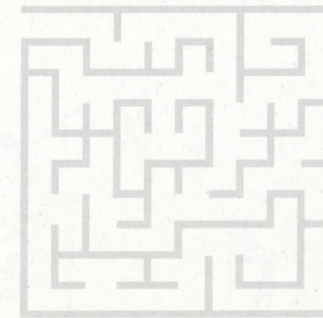
*Mantenga la arena y las rocas
limpias de todo tipo de residuos.*

Si menjeu a la platja, no oblideu
arreplegar totes les restes de menjar.

*Si come en la playa, no olvide
recoger todos los restos de comida.*

Quin camí ha de fer el residu
per arribar a la paperera?

*¿Qué camino ha de seguir el residuo
para llegar a la papeleras?*



SOROLL



El soroll pertorba les persones i el medi ambient. Respecteu la tranquil·litat i el descans dels altres.

Si voleu gaudir de música a la platja, podeu emprar auriculars.

Circuleu només pels llocs autoritzats i a velocitat moderada. Preservareu la zona de platja de sorolls, fums i gasos.

El ruido perturba a las personas y al medio ambiente. Respete la tranquilidad y el descanso de los demás.

Si quiere disfrutar de música en la playa, puede utilizar auriculares.

Circule sólo por los lugares autorizados y a velocidad moderada. Preservará la zona de playa de ruidos, humos y gases.

JEROGLÍFIC

Pincipal font d'energia

JEROGLÍFICO

Pincipal fuente de energía





ATENCIÓ AMB EL MEDI MARÍ

Eviteu les accions que deterioreni la qualitat de l'aigua.

A la vora i en banyar-se, respecte la fauna i la flora. No l'aparteu del seu entorn.

En bussejar, compte amb el medi marí.

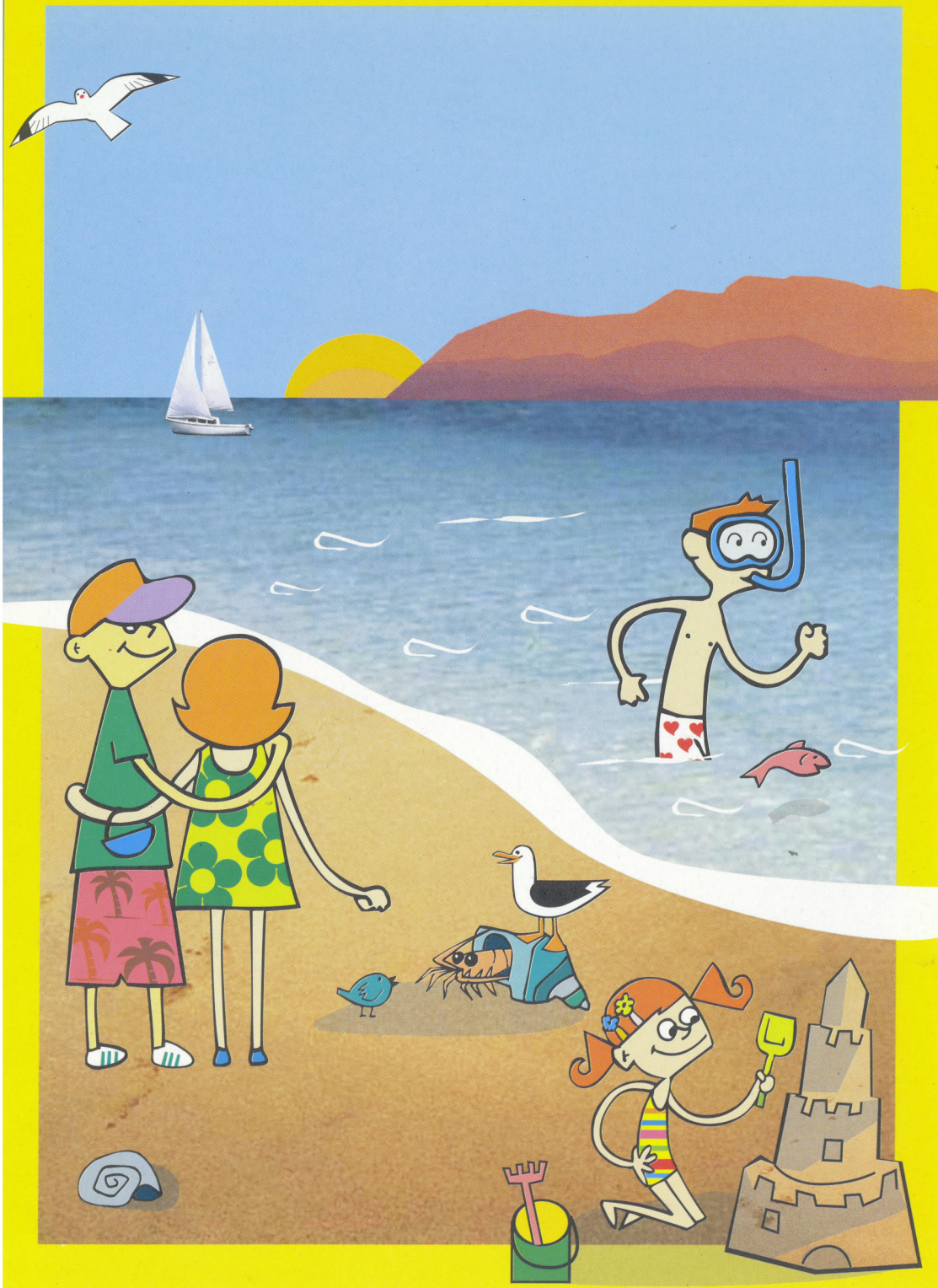
Evite las acciones que deterioran la calidad del agua.

En la orilla y al bañarse, respete la fauna y la flora. No la aparte de su entorno.

Al bucear, cuide del medio marino.

Quin ésser viu pot veure's afectat si no respectem el seu entorn? Uniu els punts i el descobrireu.

¿Qué ser vivo se verá afectado si no respetamos su entorno? Una los puntos y lo descubrirá.



NORMATIVA



Compliu les advertències de les senyals i la normativa litoral.

Practiqueu els esports aquàtics i la pesca amb rigorosa atenció a les normes.

Acampeu únicament als llocs autoritzats.

No permeteu que el seu gos destorbe les persones o embrute la platja.

Per la seua seguretat, seguiu les indicacions dels servicis de salvament.

Cumpla las advertencias de las señales y la normativa litoral.

Practique los deportes acuáticos y la pesca con rigurosa atención a las normas.

Acampe únicamente en los lugares autorizados.

No permita que su perro moleste a las personas o ensucie la playa.

Por su seguridad, siga las indicaciones de los servicios de salvamento.

Uniu estos elements.



Una estos elementos.

