

DESEMBOCADURA DEL RIU MILLARS

Superfície: 321 ha.

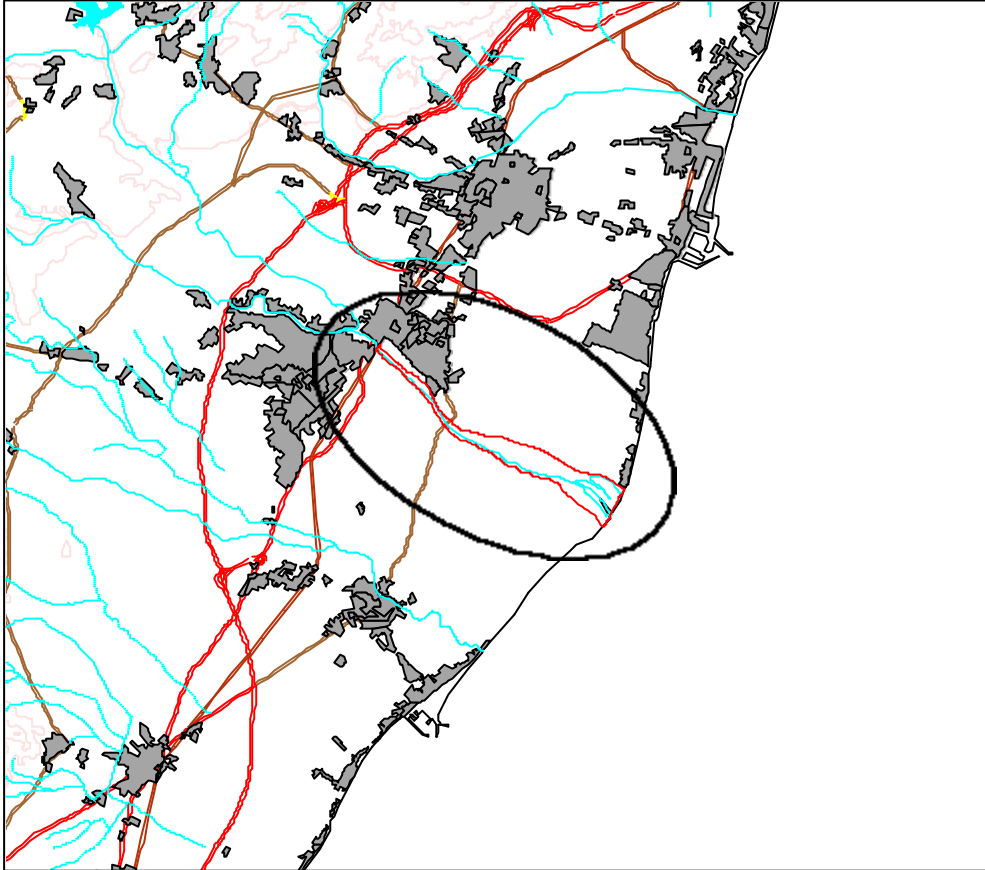
Municipis: Almassora i Borriana.

Característiques generals: xicotet delta fluvial protegit de les transformacions agràries i de l'activitat cinegètica, que té un gran atractiu per a les aus aquàtiques.

Hàbitats i espècies a destacar: a més dels matollars termomediterranis (5330), en la zona apareixen diversos hàbitats lligats a l'ambient fluvial i litoral, com els rius mediterranis de cabal permanent amb *Glaucium flavum* (3250), les galeries de *Nerio-Tamaricetea* (92D0), els llacs eutròfics naturals (3150), etc.

El grup més important d'espècies correspon, lògicament, a les aus, i hi destaquen *Porphyrio porphyrio*, *Himantopus himantopus*, *Charadrius dubius*, *Charadrius alexandrinus*, *Tachybaptus ruficollis*, etc.

LIC: Desembocadura del riu Millars



Leyenda:

- D_mijares.shp
- Rio todo
- BARRANCO
- RAMBLA
- RIO
- Nuc4
- Nuc3
- Nuc2
- Nuc1
- Ferroca
- Carreteras
- AUTONOMICA
- DIPUTACION
- LOCAL
- NACIONAL
- Curvas de nivel
- 0 - 300
- 301 - 500
- 501 - 800
- 801 - 1120
- 1121 - 1800
- Masas de agua
- Contorno C.V.



1:100000