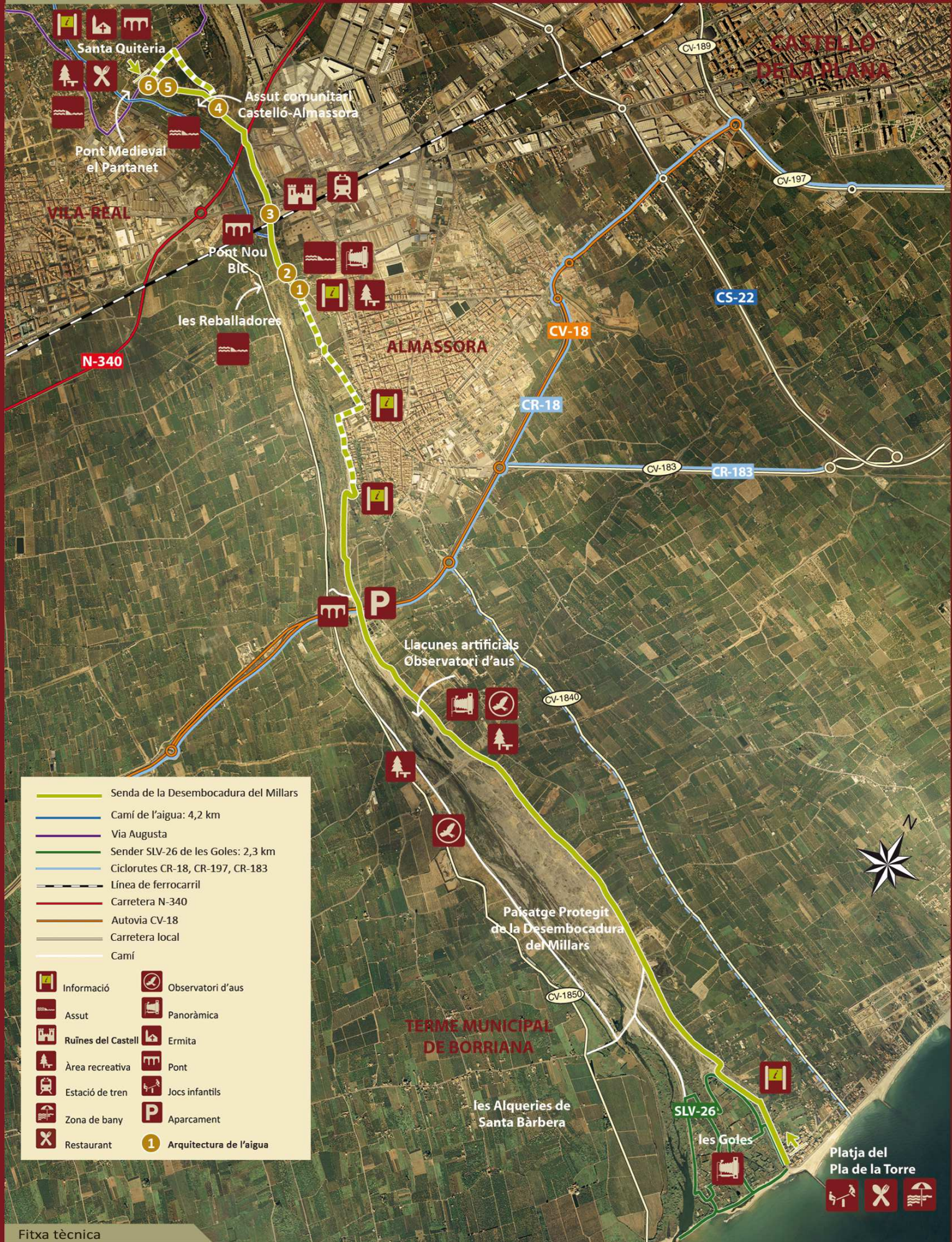


L'itinerari



	Senda de la Desembocadura del Millars
	Camí de l'aigua: 4,2 km
	Via Augusta
	Sender SLV-26 de les Goles: 2,3 km
	Ciclorutes CR-18, CR-197, CR-183
	Línea de ferrocarril
	Carretera N-340
	Autovia CV-18
	Carretera local
	Camí

	Informació		Observatori d'aus
	Assut		Panoràmica
	Ruïnes del Castell		Ermita
	Àrea recreativa		Pont
	Estació de tren		Jocs infantils
	Zona de bany		Aparcament
	Restaurant		Arquitectura de l'aigua

Fitxa tècnica

- Longitud total: **9,5 km**
- Tram 1: platja (les Goles) - Almassora: **5,9 km**
- Tram urbà: **1,6 km**
- Tram 2: Almassora - Sta. Quitèria: **2 km**
- Dificultat: fàcil

