



AJUNTAMENT
D'ALMASSORA

Cultivar y compostar a l'escola, de residu a recurs.

12 PRODUCCIÓN
Y CONSUMO
RESPONSABLES



HISTORIA

Aquest projecte va començar al mes de gener i el primer que es va fer va ser assistir a les reunions que els tècnics de l'ajuntament van fer amb els centres escolars per informar del projecte, del seu desenvolupament i dels elements bàsics de funcionament de la compostadora. Es van muntar les compostadores i es van portar als centres. La col·locació va ser consensuada amb els mateixos, però també pensant que el producte resultant s'anava a aplicar als horts de les escoles, pel que es va fer la instal·lació en les zones d'hort.

Baix de la compostadora es va col·locar una pastera per a que en el cas que hi haguere algun lixiviat, aquest estiguera controlat i no embrute l'entorn. També ha servit per a buidar el compost madur i poder aplicar-lo als horts. Setmanalment s'anava als centres per fer el seguiment.



AJUNTAMENT
D'ALMASSORA





12 PRODUCCIÓN Y CONSUMO RESPONSABLES



AJUNTAMENT D'ALMASSORA

Instalació de composteres en les diferents escoles del municipi d'Almassora





AJUNTAMENT D'ALMASSORA

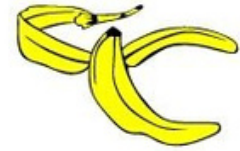


AJUNTAMENT D'ALMASSORA

NOM DE L'ESCOLA



Dilluns



Dia:
Grup:
Hora:
Temperatura ambient:

Pes orgànica
Temperatura orgànica
Pes Poda

Composició:
 Fulles i branques
 Fruita i verdura
 Carn i peix

Pes compost:
Temperatura compost:
Ph:
Humitat:

Dimarts



Dia:
Grup:
Hora:
Temperatura ambient:

Pes orgànica
Temperatura orgànica
Pes Poda:

Composició:
 Fulles i branques
 Fruita i verdura
 Carn i peix

Pes compost:
Temperatura compost:
Ph:
Humitat:

Dimecres



Dia:
Grup:
Hora:
Temperatura ambient:

Pes orgànica
Temperatura orgànica
Pes Poda:

Composició:
 Fulles i branques
 Fruita i verdura
 Carn i peix

Pes compost:
Temperatura compost:
Ph:
Humitat:

Dijous



Dia:
Grup:
Hora:
Temperatura ambient:

Pes orgànica
Temperatura orgànica
Pes Poda:

Composició:
 Fulles i branques
 Fruita i verdura
 Carn i peix

Pes compost:
Temperatura compost:
Ph:
Humitat:

Divendres



Dia:
Grup:
Hora:
Temperatura ambient:

Pes orgànica
Temperatura orgànica
Pes Poda:

Composició:
 Fulles i branques
 Fruita i verdura
 Carn i peix

Pes compost:
Temperatura compost:
Ph:
Humitat:

AJUNTAMENT D'ALMASSORA

Projecte cultivar i compostar a l'escola, de residu

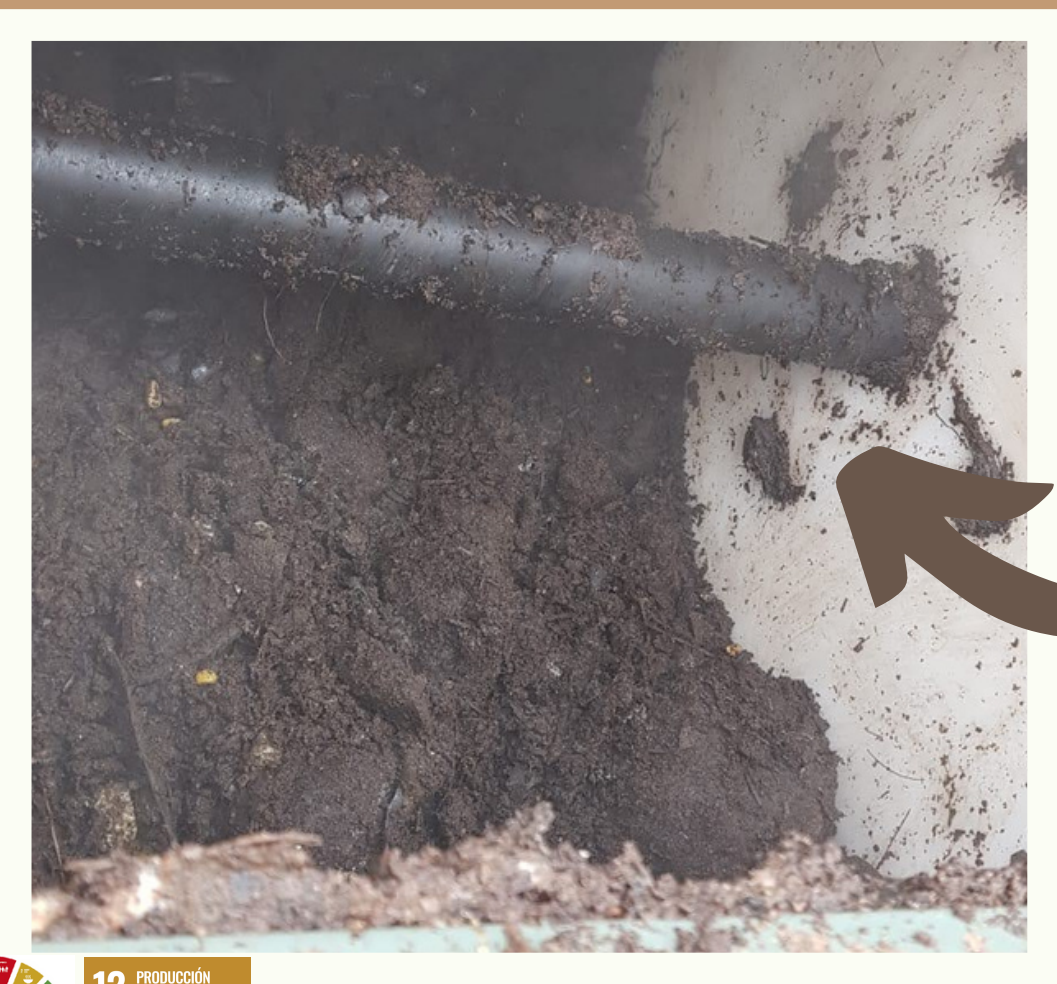
12 PRODUCCIÓN Y CONSUMO RESPONSABLES



L'Ajuntament ha proporcionat als centres aquestes fulles de control diari per a fer un bon seguiment y que el procés siga satisfactori.



Procés del compostatge





Participació i
conscienciació dels
xiquets i xiquetes
amb aquets procés


AJUNTAMENT
D'ALMASSORA


12 PRODUCCIÓN
Y CONSUMO
RESPONSABLES



