



IMPULS,
DINAMITZACIÓ I
CREACIÓ DE LA
COMUNITAT
ENERGÈTICA
ALMASSORA



PROPOSTA D'ASSISTÈNCIA TÈCNICA
Abril 2022

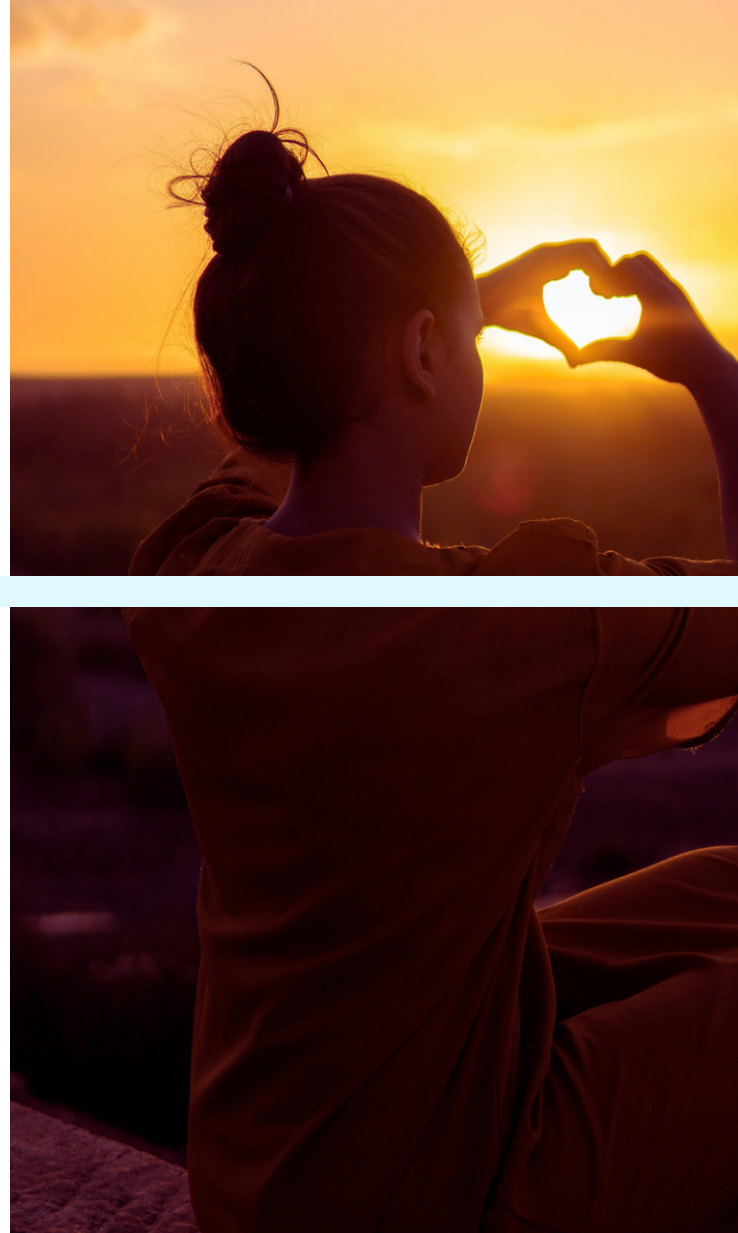
COMUNITATS ENERGÈTIQUES

¿QUÈ SON?

Una comunitat energètica és una nova manera de generar, usar i gestionar l'energia a nivell local a través de la cooperació de diferents agents (ciutadania, administració local i pimes) que contribueix a la creació d'un sistema energètic descentralitzat, just, eficient i col·laboratiu.

UN VERITABLE CANVI DE CONSCIÈNCIA ENERGÈTICA

A través d'una comunitat energètica aconseguim la implicació de la ciutadania en la generació d'energia renovable i de km0.



Una comunitat energètica és una entitat jurídica basada en la participació oberta i voluntària, efectivament controlada per socis o membres que siguin persones físiques, pimes o entitats locals, que desenvolupi projectes d'energies renovables, eficiència energètica i/o mobilitat sostenible que siguin propietat d'aquesta persona jurídica i la finalitat primordial de la qual sigui proporcionar beneficis mediambientals, econòmics o socials als seus socis o membres o a les zones locals on operen, en lloc de guanys financers.

PER QUÈ IMPULSAR UNA COMUNITAT ENERGÈTICA?



Millorar l'economia dels teus veïns

1 kWp assignat estalviaria una mitjana de 217 € en la factura de la llum.



Crear major cohesió social

Un nou espai en comunitat on entorn d'una visió de futur compartida.



Aconseguir la sobirania energètica

Els usuaris d'energia passen a tenir un rol actiu en el mercat energètic.



Lluitar contra el canvi climàtic

Reduint les emissions de CO₂ en 1,2 T/any per cada kW instal·lat.



Usar de manera eficient l'energia

Ús d'energia renovable i quilòmetre zero, sense pèrdues d'energia en el transport.



Dinamitzar economia local

Canalitzar l'impacte econòmic de les activitats de la CE a través de proveïdors locals.



Estalvi en la despesa energètica municipal

Més de 0,15 €/kWh d'estalvi en energia que es queden en el municipi.



Democratitzar la rendibilitat

La rendibilitat que ofereixen les instal·lacions es reparteix entre els consumidors associats de manera equitativa.