

CAMPAÑA 2023-24

SIEM DERISMO



SALIDA 1

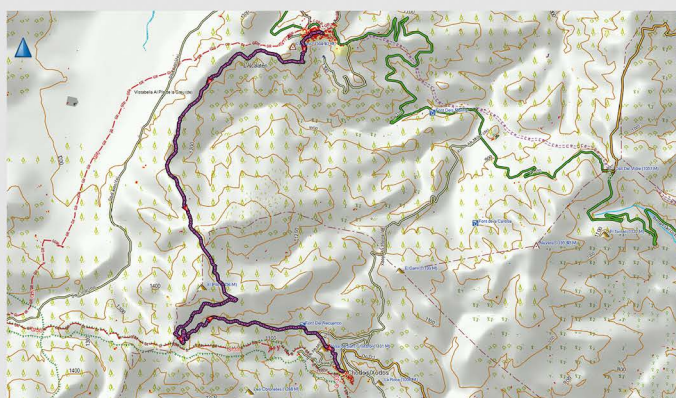
DÍA: 1 octubre 2023

FECHA INSCRIPCIÓN: 18 septiembre








LUGAR: **Vistabella - Xodos**

HORA SALIDA: 8.00h

COLABORADOR: **Pepe Gimeno**



Inicio ruta en Vistabella en dirección a la Ermita del Loreto, seguimos por la Font de Dalt y el Mirador de Pinet, con bonitas vistas al barranco. Nos desviamos a la derecha por una senda que nos lleva al Mas del Collet, donde enlazamos con una amplia y frondosa pista que seguiremos 2,5 km. En la pista nos encontramos con el Mas de Mazaneres y el Mas del Surdo, pasado el cual nos desviamos a la izquierda por una pista secundaria en dirección al Mas de Pomeres, para mas adelante volvemos a enlazar con la pista principal, en un cruce de caminos a 300 mts del Pla de la Creu. Iniciamos un fuerte descenso por la pista, a la falda del Marinet y con unas estupendas vista de Xodos, al que llegaremos 3,5 km después, pasando primero por la Ermita del San Cristofol.

 HORARIO:	5 h
 DESNIVEL SUBIDA:	299 m
 DESNIVEL BAJADA:	485 m
 DISTANCIA HORIZONTAL:	11,62 km
 TIPO DE RECORRIDO:	travesía
 DIFICULTAD DESPLAZAMIENTO:	media
 ESFUERZO NECESARIO:	moderado

Condiciones de todo el año, tiempos estimados según criterio MIDE, sin paradas. Calculado sobre datos de 2023.

