

# SEM DERISME

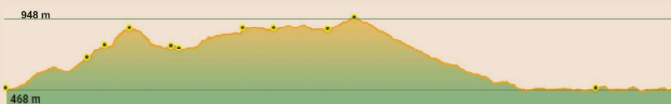
## RUTA 6 \*

## RUTA PENYA DE L'AGUILA I MINES DE FERRO

## 2024 2025



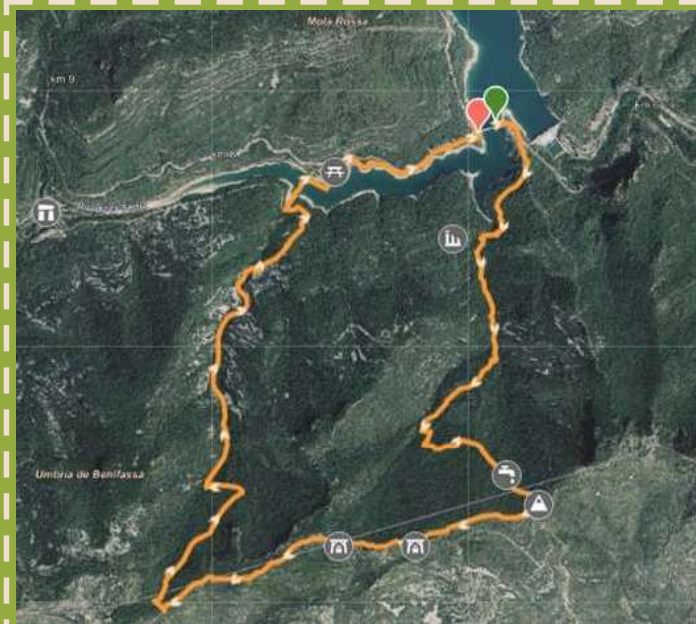
**Data d'eixida:**..... 13/04/2025  
**Distància:**..... 11,00 km  
**Dificultat:**..... mitja-alta  
**Data d'inscripció:**..... 31/03/2025  
**Hora sortida:**..... 7:00h. (zona parking ambulatori)  
**Col·laborador:** Lleuresport



### PENYA DE L'AGUILA I MINES DE FERRO (LLARGA)

horario	4h			1	severidad del medio natural
desnivel de subida	680 m			2	orientacion en el itinerario
desnivel de bajada	680 m			2	dificultad en el desplazamiento
distancia horizontal	11,5 Km			3	cantidad de esfuerzo necesario
tipo de recorrido	Circular				

Condiciones de todo el año, tiempos estimados según criterio MIDE, sin paradas.  
Calculado sobre datos de 2024.



Des de l'àrea recreativa de les Ombries de Benifassà. Les primeres tres parades coincideixen amb la ruta blava.

La senda ascendeix deixant-nos unes precioses vistes de l'embassament fins que arribem al punt d'aigua. Pujem la Penya de l'Àguila, on veiem la Plana de Vinaròs, cap a l'oest trobem pedres ferruginoses, però és més endavant on podrem veure diferents Mines de Ferro, continuem fins el el Monestir de Santa Maria de Benifassà, i ja baixem el Barranc del Ferro, passarem pel Forn del Vidre i tornarem a les Ombries de Benifassà.



### OBERTA INSCRIPCIÓ

En la piscina coberta o per internet\*

\*Solicita el teu usuari i contrasenya en la piscina coberta i accedix al següent enllaç: **195. 235. 119. 138:82/ CronosWeb/login**

