

# RIDER TECNICO Y HOSPITALITY

## ESPECIFICACIONES TÉCNICAS

ES MUY IMPORTANTE PARA EL BUEN DESARROLLO DE LA ACTUACION, DISPONER DE TODO EL MATERIAL REQUERIDO Y CUMPLIR LAS ESPECIFICACIONES QUE A CONTINUACION SE EXPONEN . SI NO FUERA POSIBLE DISPONER DE ALGUN MODELO DE LOS INDICADOS, DEBERA SER CONSULTADO PREVIAMENTE.

PARA CUALQUIER DUDA O CAMBIO CON RESPECTO A ESTE RIDER, RUEGO CONTACTE CON:

TÉCNICO DE SONIDO: ALEX TAPIA: +34 609 097 846 LEXTAPIAVICIEN@GMAIL.COM

TOUR MANAGER: GUILLE CASADO: +34 659 352 747 GUILLEALMA1@ME.COM

## SISTEMA DE PA

EL SISTEMA DE P.A DEBE SER ACTIVO DE 3 VIAS, CAPAZ DE CUBRIR TODO EL RECINTO OBTENIENDO UNA PRESION SONORA DE 110/115dB, SIN NINGUN TIPO DE DISTORSION.

MINIMO SERAN NECESARIOS 12 W POR PERSONA (CALCULAR SEGUN AFORO).

## P.A.

LINE ARRAY PROCESADO: D&B, V-DOSC, ADAMSON o MEYER.

## MESA DE P.A

DEBERA DISPONER AL MENOS DE 32 CANALES Y SER ALGUNO DE LOS MODELOS QUE A CONTINUACION SE EXPONEN POR ORDEN DE PREFERENCIA:

DIGICO SD10, YAMAHA CL5, DIGICO SD5, SD8, SOUNDCRAFT Vi6, ALLEN&HEATH DLIVE7000, YAMAHA QL5, PM5D RH, M7CL, DIGIDESIGN PROFILE ....

## MONITORES:

3 MONITORES D&B M4 o M6, NEXO PS15, MEYER UM1...(2 de escenario mas 1 de PFL del técnico de monitores)

1 SISTEMA IN EAR (EMISOR+RECEPTOR) SENNHEISER G3.

2 SIDEFILLS D&B, VDOSC, ADAMSON, MEYER, NEXO...

LA BANDA PROVEERA 4 SISTEMAS INALAMBRICOS IN EAR SENNHEISER G3.

LA POSICION Y NUMERACION PUEDE VERSE EN EL PLANO DE ESCENARIO.

## MESA DE MONITORES:

DEBERA DISPONER AL MENOS DE 32 CANALES Y 16 ENVIOS Y SER ALGUNO DE LOS MODELOS QUE A CONTINUACION SE EXPONEN POR ORDEN DE PREFERENCIA:

ALLEN&HEATH DLIVE7000, DIGICO SD10, sd5, YAMAHA CL5, QL5, PM5DRH, M7CL, DIGIDESING VENUE....

## PUNTOS DE CORRIENTE:

SERAN NECESARIAS REGLETAS DE AL MENOS 2 TOMAS EN CADA LUGAR INDICADO EN EL PLANO DE ESCENARIO.

## TARIMAS:

SERAN NECESARIAS 5 TARIMAS EN DOS BLOQUES. UNO DE 3X2 PARA BATERIA Y OTRO DE 2X2 PARA PERCUSION, A LA MISMA ALTURA (20 CM APROX).

SI ACTUAN MAS GRUPOS EN EL MISMO ESCENARIO, SERAN NECESARIAS TAMBIEN 2 TARIMAS (2X2 MTS) PARA LOS TECLADOS A LA MENOR ALTURA POSIBLE.

## OBSERVACIONES:

-CALCULAR QUE SERAN NECESARIOS AL MENOS 40 CABLES XLR PARA CONECTAR TODOS LOS MICROFONOS Y ENVIOS DE MONITORES.

-EL CONTROL DE P.A DEBERA ESTAR SITUADO EN EL SUELO, CONVENIENTEMENTE ILUMINADO Y PROTEGIDO.

-EL CONTROL DE MONITORES DEBERA ESTAR SOBRE EL ESCENARIO, EN UN LATERAL DEL MISMO, CONVENIENTEMENTE ILUMINADO.

-DEBERA EXISTIR UN SISTEMA DE INTERCOMUNICACION ENTRE EL CONTROL DE P.A Y EL CONTROL DE MONITORES/ESCENARIO

-DEBERA EXISTIR UN MICROFONO DE TALBACK EN LA MESA DE P.A PARA FACILITAR LA COMUNICACION CON EL ESCENARIO.

# RECINTO ANEXO A PABELLON MUNICIPAL

## DIA 5 DE AGOSTO\_02

### RIDER TECNICO Y HOSPITALITY

CANAL	INSTRUMENTO	MICROFONO	PIE	POSICION
1	BOMBO DENTRO	Beyer TG D71 PROPIO	NO	BATERIA
2	BOMBO FUERA	AKG D112 / SHURE b52	PEQ	BATERIA
3	CAJA ARRIBA	SHURE SM 57	PEQ	BATERIA
4	CAJA ABAJO	SENNH 904	NO	BATERIA
5	CHARLES	SHURE SM81	PEQ	BATERIA
6	TIMBAL BASE	SHURE SM98 / SENN. E904	NO	BATERIA
7	TIMBAL AEREO	SHURE SM98 / SENN. E904	NO	BATERIA
8	OH L	AKG 414 / SHURE SM81	GRANDE	BATERIA
9	OH R	AKG 414 / SHURE SM81	GRANDE	BATERIA
10	BAJO LINEA	D.I PROPIA	NO	IZQUIERDA
11	BAJO MICRO	SENNH MD 421	PEQ	IZQUIERDA
12	ACUSTICA C	D.I ACTIVA	NO	CENTRO
13	ACUSTICA PERCU	D.I ACTIVA PROPIA	NO	PERCUSION
14	ELECTRICA 1 L	SHURE SM57	PEQ	CENTRO AMP 1
15	ELECTRICA 1 R	SENNHEISER E609	PEQ	CENTRO AMP 1
16	ELECTRICA 2	SHURE SM57	PEQ	CENTRO AMP 2
17	ELECTRICA 3	SHURE SM57	PEQ	DERECHA AMP 3
18	ELECTRICA 4	SENNHEISER E609	PEQ	DERECHA AMP 4
19	KEY L	D.I ACTIVA	NO	TECLADOS
20	KEY R	D.I ACTIVA	NO	TECLADOS
21	LESLIE HI L	SHURE SM57	PEQ	TECLADOS
22	LESLIE HI R	SHURE SM57	PEQ	TECLADOS
23	LESLIE LOW	SENNH MD 421	PEQ	TECLADOS
24	VOZ CENTRO	SHURE BETA 57A PROPIO	GRANDE	CENTRO
25	VOZ GUITARRA	SHURE BETA 57A / SM 58	GRANDE	DERECHA
26	VOZ BATERIA	SHURE BETA 56 PROPIO	GRANDE	BATERIA
27	VOZ PERCU	SHURE BETA 57A / SM 58	GRANDE	PERCUSION
28	OH PERCU L	AKG 414 / SHURE SM81	GRANDE	PERCUSION
29	OH PERCU R	AKG 414 / SHURE SM81	GRANDE	PERCUSION
30	CLICK	D.I ACTIVA	NO	PERCUSION
31	PUBLICO	AKG 414 / SHURE SM81	GRANDE	PUBLICO
32	TALBACK/SPARE			

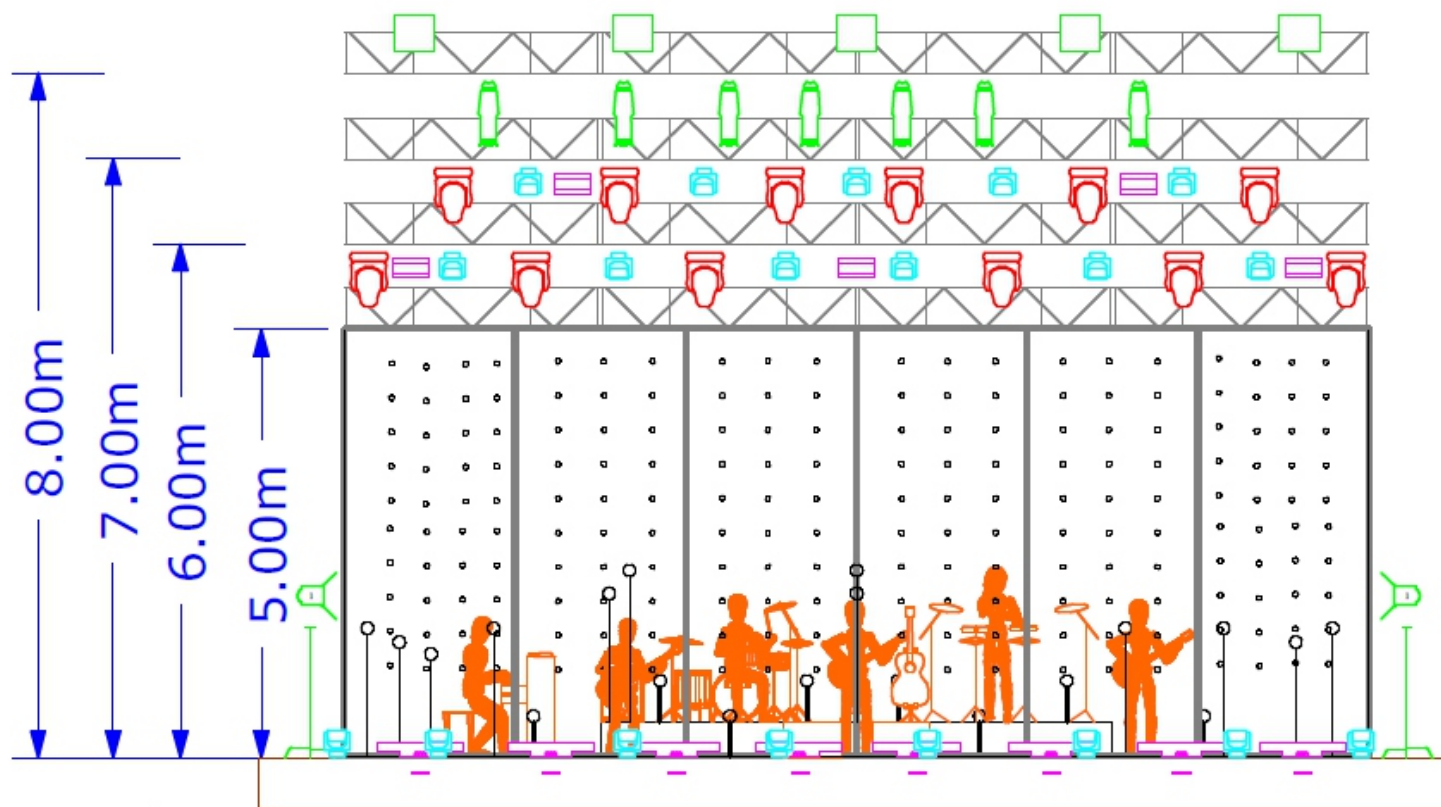


PARA CUALQUIER DUDA O CAMBIO CON RESPECTO A ESTE RIDER, RUEGO CONTACTE CON:  
TÉCNICO DE SONIDO: ALEX TAPIA: +34 609.097.846 alextapiavicien@gmail.com

# RECINTO ANEXO A PABELLON MUNICIPAL

## DIA 5 DE AGOSTO\_02

### RIDER TECNICO Y HOSPITALITY










#### Legend

Symbol	Name	Count
	MAC Aura	19
	Atomic 3000	5
	Cuepix Batten	8
	MAC Quantum Profile	12
	CE Source 4 - 15/30 Zoom	7
	Thomas 4 Lite Par 36	5
	ARRI 2000W Fresnel; ARRI 2000W Fresnel Barndoor [1]	4

Aarón Ortega De Armas  
 TLF: +34 684 332 777  
 abmcreative81@gmail.com

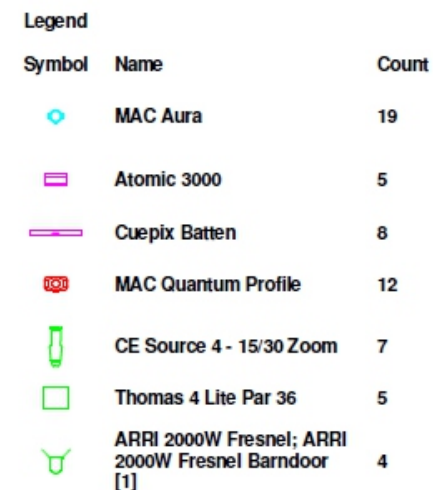
# RIDER TECNICO Y HOSPITALITY



Symbol	Name	Count
	MAC Aura	19
	Atomic 3000	5
	Cuepix Batten	8
	MAC Quantum Profile	12
	CE Source 4 - 15/30 Zoom	7
	Thomas 4 Lite Par 36	5
	ARRI 2000W Fresnel; ARRI 2000W Fresnel Barndoor [1]	4

Aarón Ortega De Armas  
TLF: +34 684 332 777  
abmcreative81@gmail.com

## RIDER TECNICO Y HOSPITALITY



Aarón Ortega De Armas  
TLF: +34 684 332 777  
abmcreative81@gmail.com



# RECINTO ANEXO A PABELLON MUNICIPAL

## DIA 5 DE AGOSTO\_02

RIDER TECNICO Y HOSPITALITY

### **Iluminación y escenografía que aporta SIDECARS.**

- 200 Bombillas de LED de 5,4 w a 24v.
- 8 Gasas blancas de 2mts x 5mts.
- 20 Lámparas con soporte.
- 5 Dimmer de 4 ch.

Necesidades para el funcionamiento de nuestro equipo que debe ser aportado por la producción local.

- 6 Tomas de 16 amp.
- 1 Cable CAT 6 ( RJ45 ) de escenario a control de iluminación.
- 8 Cables de señal DMX 3 pins.
- 1 Universo DMX para los dimmer de Sidecars.
- 1 TRUSS de 12 mts x 0.50cmts con motores independientes para colgar las Gasas y los LED.

# RECINTO ANEXO A PABELLON MUNICIPAL

## DIA 5 DE AGOSTO\_02

RIDER TECNICO Y HOSPITALITY

### RIDER ILUMINACIÓN

- 12 MAC QUANTUM PROFILE.
- 19 MAC AURA.
- 8 CUEPIX BATTEN.
- 5 ATOMIC 3000.
- 7 RECORTES ETC 15º/30º.
- 4 FRESNEL 2KW ARRI + TRIPODE.
- 5 CEGADORAS 4 LAMP.
- 2 HAZER.
- 2 TURBINAS.
- 1 GRAND MA2 LIGHT.

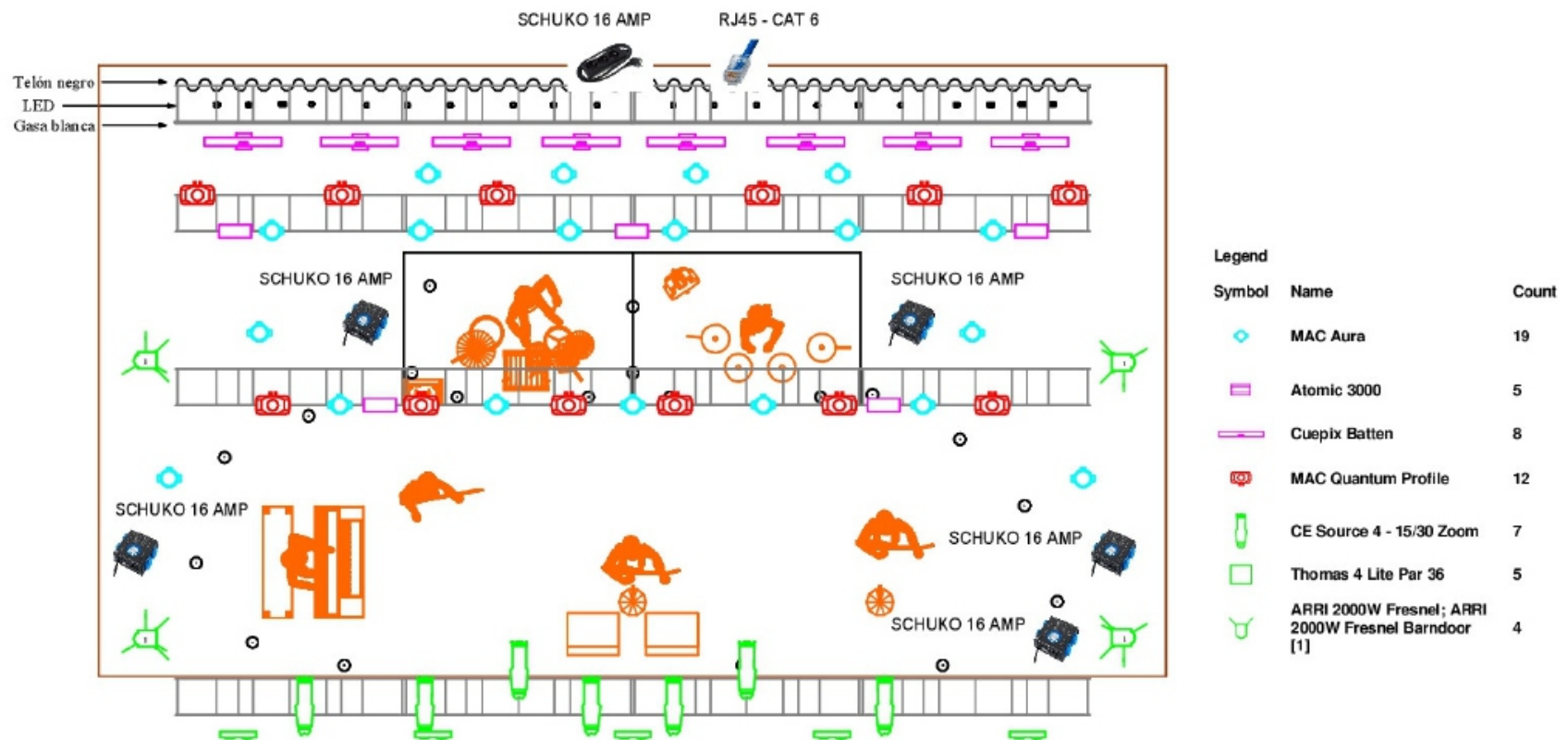
#### **NOTA:**

**Aceptamos aparatos de diferentes marcas siempre que sean similares a las prestaciones que aportan los de dicho Raider.**

# RECINTO ANEXO A PABELLON MUNICIPAL

## DIA 5 DE AGOSTO\_02

### RIDER TECNICO Y HOSPITALITY



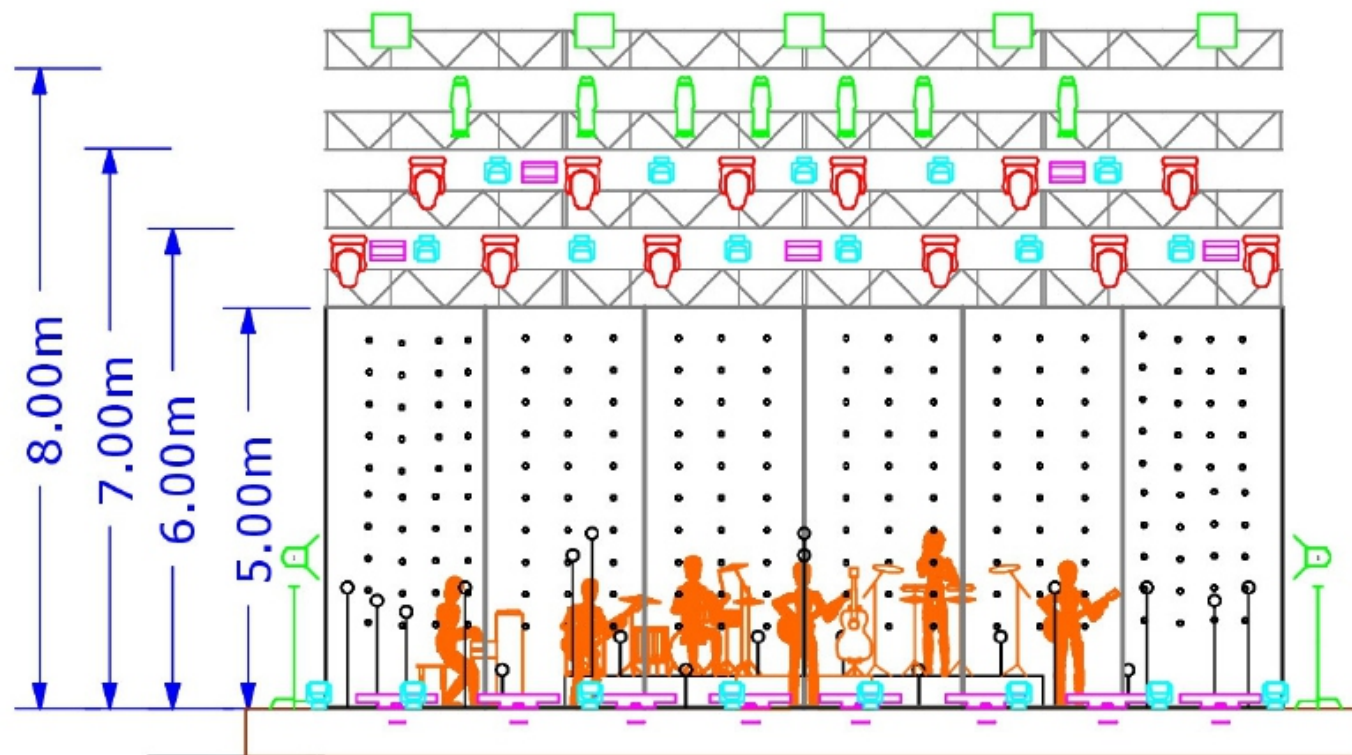
Aarón Ortega De Armas  
 TLF: +34 684 332 777  
 abmcreative81@gmail.com



# RECINTO ANEXO A PABELLON MUNICIPAL

## DIA 5 DE AGOSTO\_02

### RIDER TECNICO Y HOSPITALITY



#### Legend

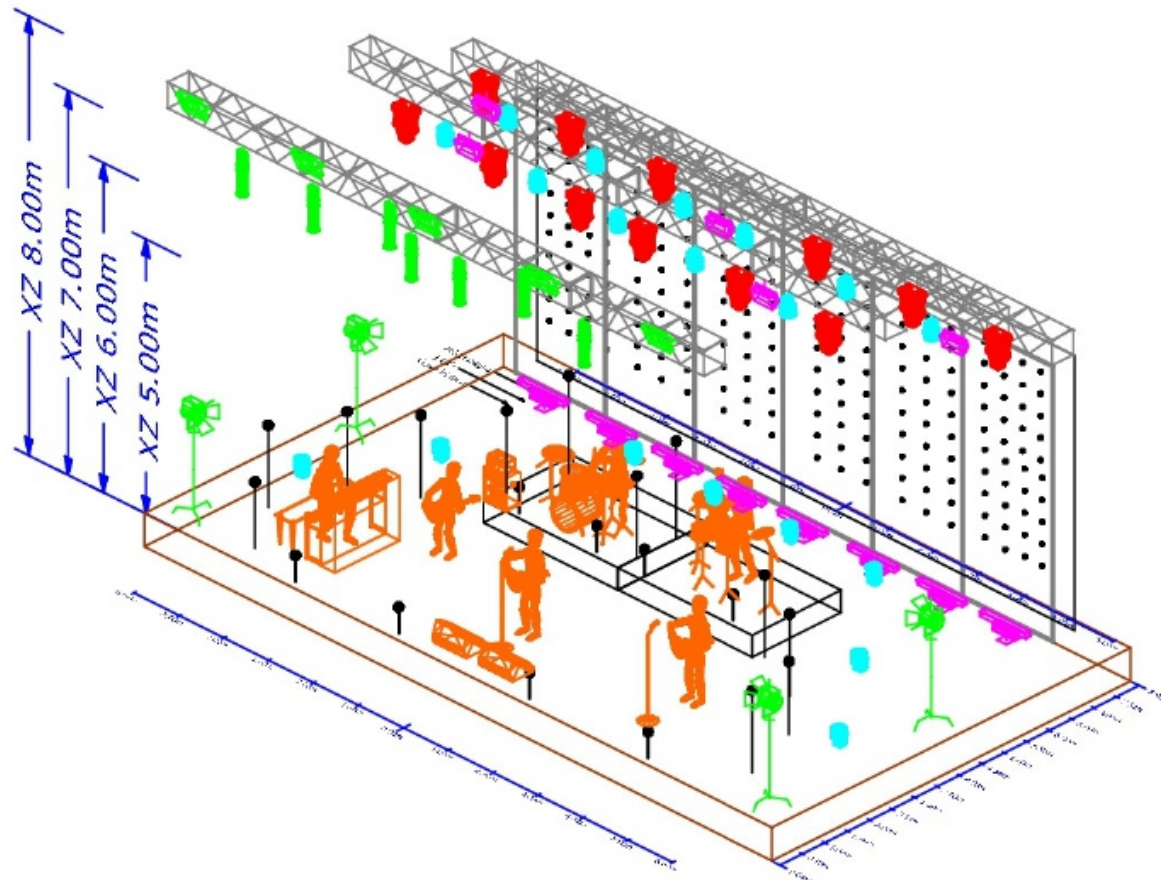
Symbol	Name	Count
	MAC Aura	19
	Atomic 3000	5
	Cuepix Batten	8
	MAC Quantum Profile	12
	CE Source 4 - 15/30 Zoom	7
	Thomas 4 Lite Par 36	5
	ARRI 2000W Fresnel; ARRI 2000W Fresnel Barndoor [1]	4

Aarón Ortega De Armas  
 TLF: +34 684 332 777  
 abmcreative81@gmail.com

# RECINTO ANEXO A PABELLON MUNICIPAL

## DIA 5 DE AGOSTO\_02

RIDER TECNICO Y HOSPITALITY



Legend

Symbol	Name	Count
	MAC Aura	19
	Atomic 3000	5
	Cuepix Batten	8
	MAC Quantum Profile	12
	CE Source 4 - 15/30 Zoom	7
	Thomas 4 Lite Par 36	5
	ARRI 2000W Fresnel; ARRI 2000W Fresnel Barndoor [1]	4

Aarón Ortega De Armas  
 TLF: +34 684 332 777  
 abmcreative81@gmail.com

# RECINTO ANEXO A PABELLON MUNICIPAL DIA 5 DE AGOSTO\_02

RIDER TECNICO Y HOSPITALITY



# RECINTO ANEXO AL PABELLON MUNICIPAL

## DIA 5 DE AGOSTO\_02

### RIDER TECNICO Y HOSPITALITY

Se pondrá a disposición del ARTISTA un camerino con salida directa al escenario, debidamente acondicionado con agua, W.C., luz artificial, una mesa amplia, un espejo, 10 toallas de mano, 5 sillas, perchero, jabón, papel higiénico, debiendo dicho camerino tener puerta con cerradura.

Dicho camerino será para uso exclusivo del ARTISTA, debiendo haber un vigilante del servicio de orden antes, durante y después de la actuación, impidiendo la entrada a personas no autorizadas.

\* MUY IMPORTANTE...12 litros de agua fresca en la prueba de sonido.

En el camerino del ARTISTA, LA EMPRESA se compromete a suministrar

#### **Comida (14 personas)**

2 x Tortillas Caseras (no valen precocinadas)

2 bandejas de embutido Ibérico variado (jamón, queso, lomo, chorizo, salchichón).

2 ensaladas mixtas, con aliño (aceite, vinagre, sal)

Pan del día

Sandwiches variados (mínimo 26 mitades).

Fruta variada (manzana, plátano, pera, etc).

Dulces variados.

#### **Bebidas**

48 cervezas Mahou

2 Botella de vino tinto ( Ribera del Duero)

1 Botella Tanqueray

1 Botella Jack Daniels

8ud Sprite o Seven Up

Refrescos variados (principalmente, Coca-Cola Zero).

2 cajas de aguas pequeñas

#### **Miscelánea**

6 Toallas

6 Copas de vino de cristal

Saca corchos, platos, servilletas, tenedores y cuchillos