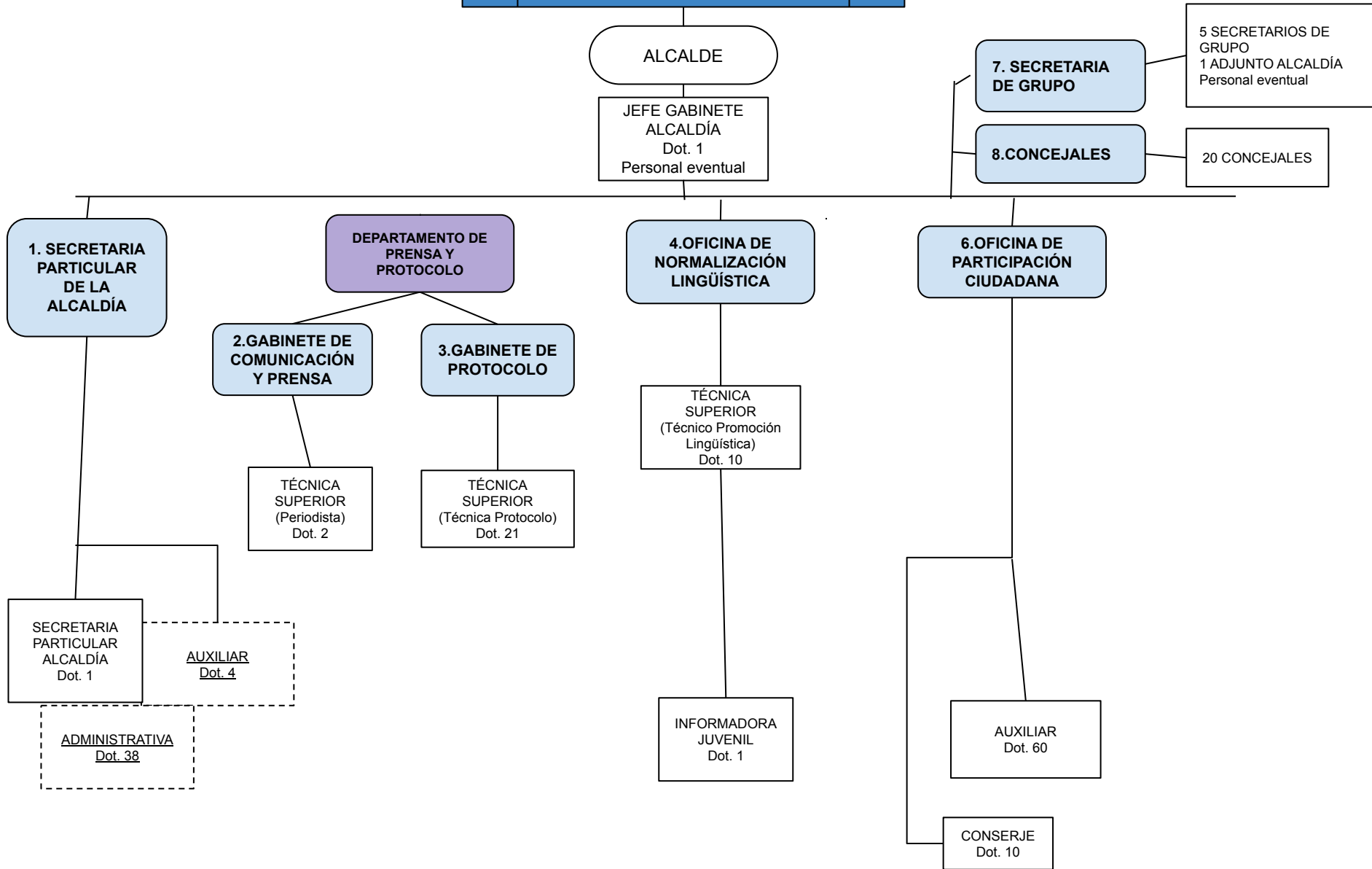
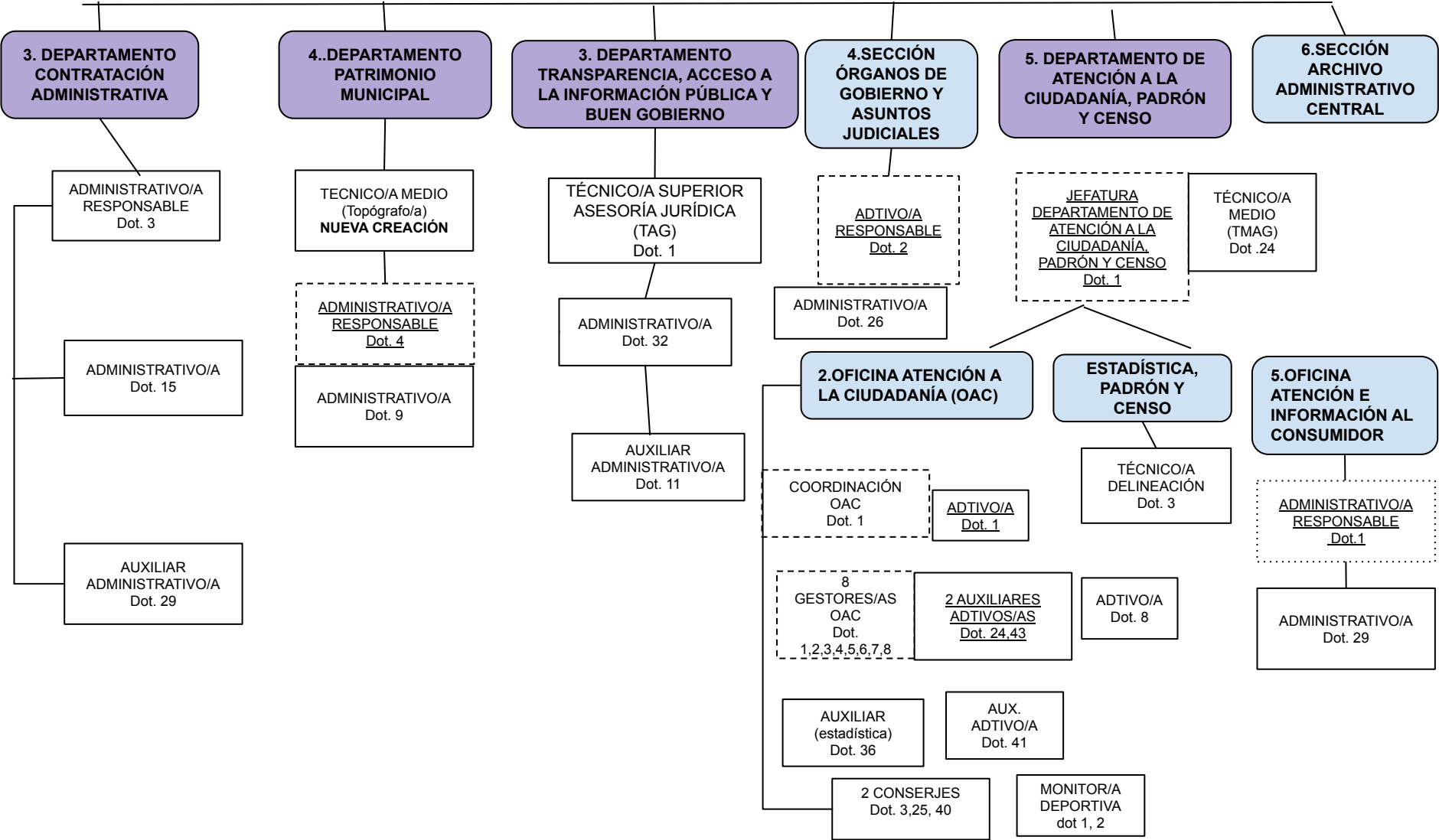
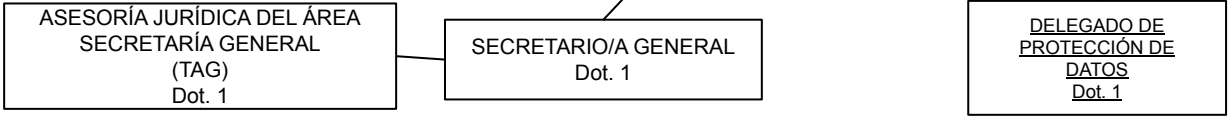


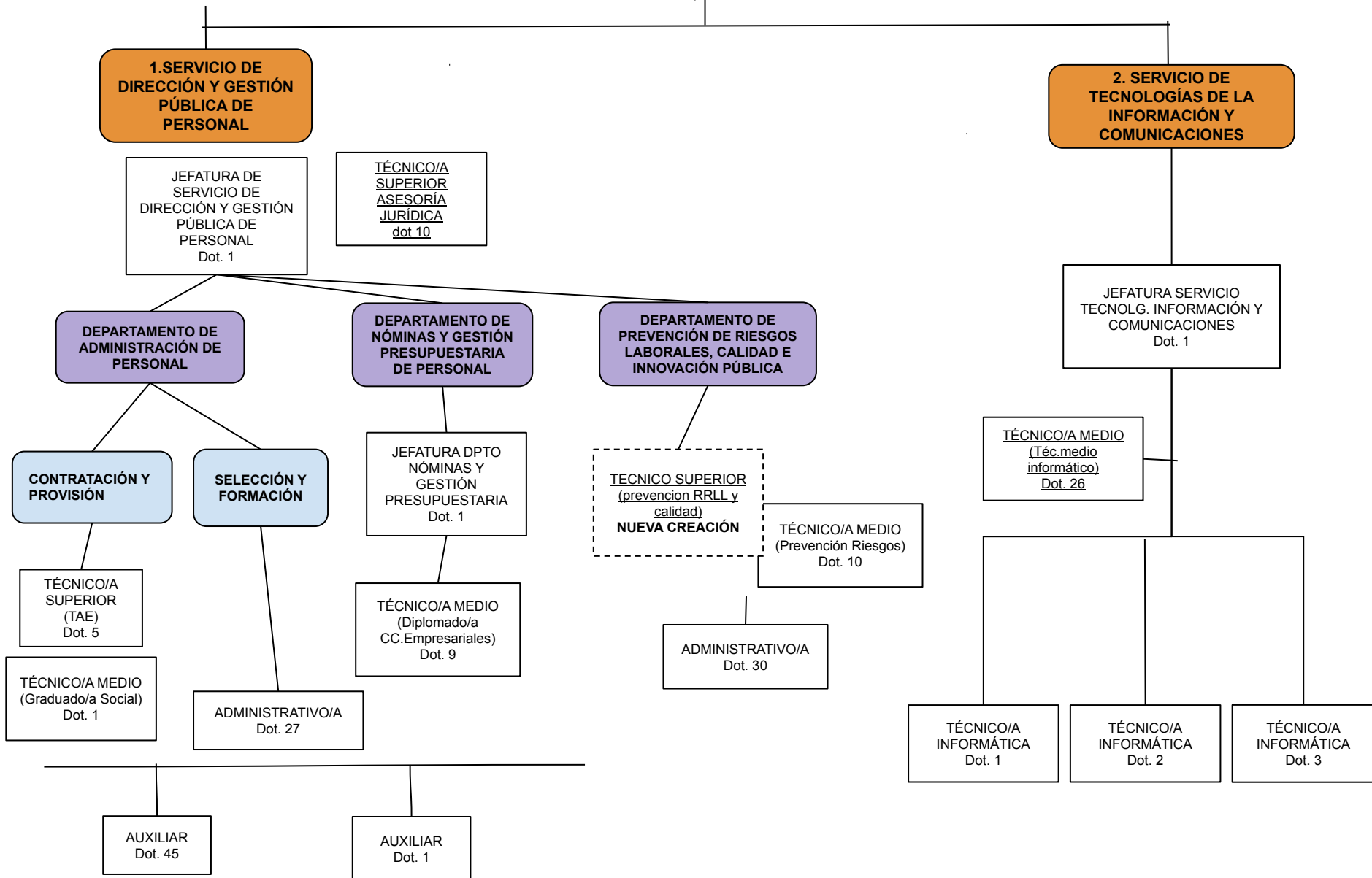
## 21. ÁREA DE ALCALDÍA



# 22. ÁREA SECRETARÍA GENERAL



### 23. ÁREA DE DIRECCIÓN Y GESTIÓN PÚBLICA DE PERSONAL Y MODERNIZACIÓN TECNOLÓGICA



# 24. ÁREA ECONÓMICA

DIRECCIÓN ECONÓMICA MUNICIPAL  
Dot. 1

## 1. INTERVENCIÓN MUNICIPAL

INTERVENTOR/A  
Dot. 1

FISCALIZACIÓN E INTERVENCIÓN PREVIA

TÉCNICO/A MEDIO (Diplomado/a CC. Empresariales)  
Dot. 18

TÉCNICO/A SUPERIOR (Ecómicas recony TEC MED dot. 22)  
**RECONVERSIÓN**

CONTROL FINANCIERO

CONTABILIDAD

TÉCNICO/A MEDIO (Diplomado/a CC. Empresariales)  
Dot. 17

**ADTIVO**  
Dot. 39

**SECCIÓN PRESUPUESTARIA**

ADTIVO/A RESPONSABLE  
Dot. 5

ADTIVO/A  
Dot. 18

AUXILIAR  
Dot. 3

AUXILIAR  
Dot. 53

**ADTIVO**  
Dot. 40

AUXILIAR  
Dot. 66

## 2. TESORERÍA

TESORERO/A  
Dot. 1

SERVICIOS GENERALES DE LA TESORERÍA

ADTIVO/A RESPONSABLE  
Dot. 6

GESTIÓN Y RECAUDACIÓN DE INGRESOS

TÉCNICO/A SUPERIOR (reconversión del TC.SUP ASESORÍA JURÍDICA dot 9)  
**RECONVERSIÓN**

1 TÉCNICO/A INSPECCIÓN  
**NUEVA CREACIÓN**

8 ADMINISTRATIVO/A  
**NUEVA CREACIÓN**

ADMINISTRATIVO/A  
Dot. 19

AUXILIAR  
Dot. 39

AUXILIAR  
Dot. 46

AUXILIAR  
Dot. 52

**ASESORÍA JURÍDICA ÁREA ECONÓMICA**  
Dot. 1

## 3. SERVICIOS ECONÓMICOS

GESTIÓN TRIBUTARIA Y OTROS INGRESOS

TÉCNICO/A SUPERIOR ASESORÍA JURÍDICA  
Dot. 6

ADTIVO/A  
Dot. 2

AUXILIAR  
Dot. 17

GESTIÓN ECONÓMICA FINANCIERA

TÉCNICO/A SUPERIOR (tec.gestion presup)  
dot. 23

TÉCNICO/A MEDIO (Diplomatura CC. empresariales)  
Dot. 8

ADTIVO/A  
Dot. 10

AUXILIAR  
Dot. 10

PROMOCIÓN ECONÓMICA Y COMERCIO

ADTIVO/A  
Dot. 41

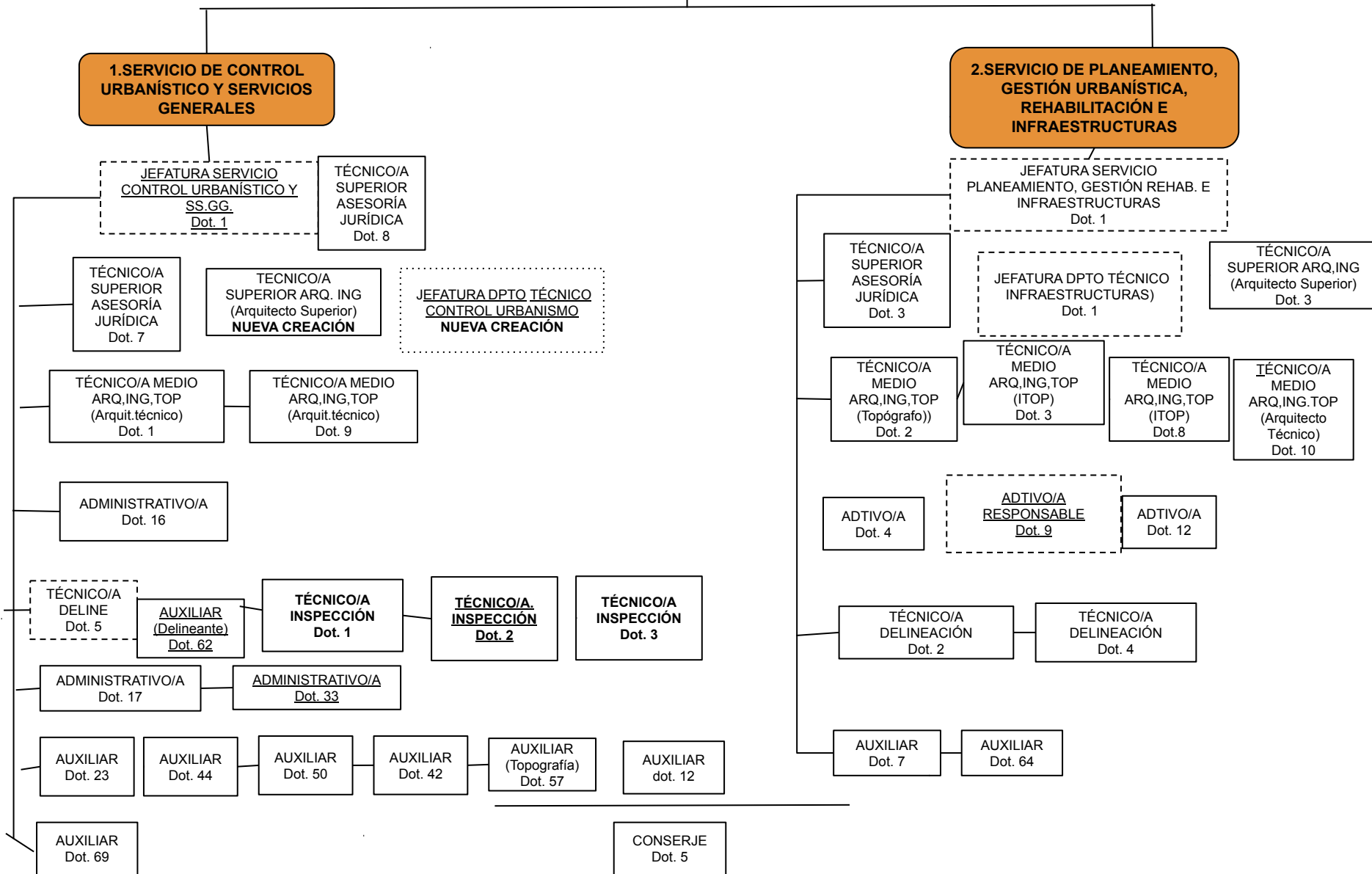
AUXILIAR  
Dot. 30

AUXILIAR  
Dot. 37

AUXILIAR  
Dot. 56

AUXILIAR  
Dot. 63

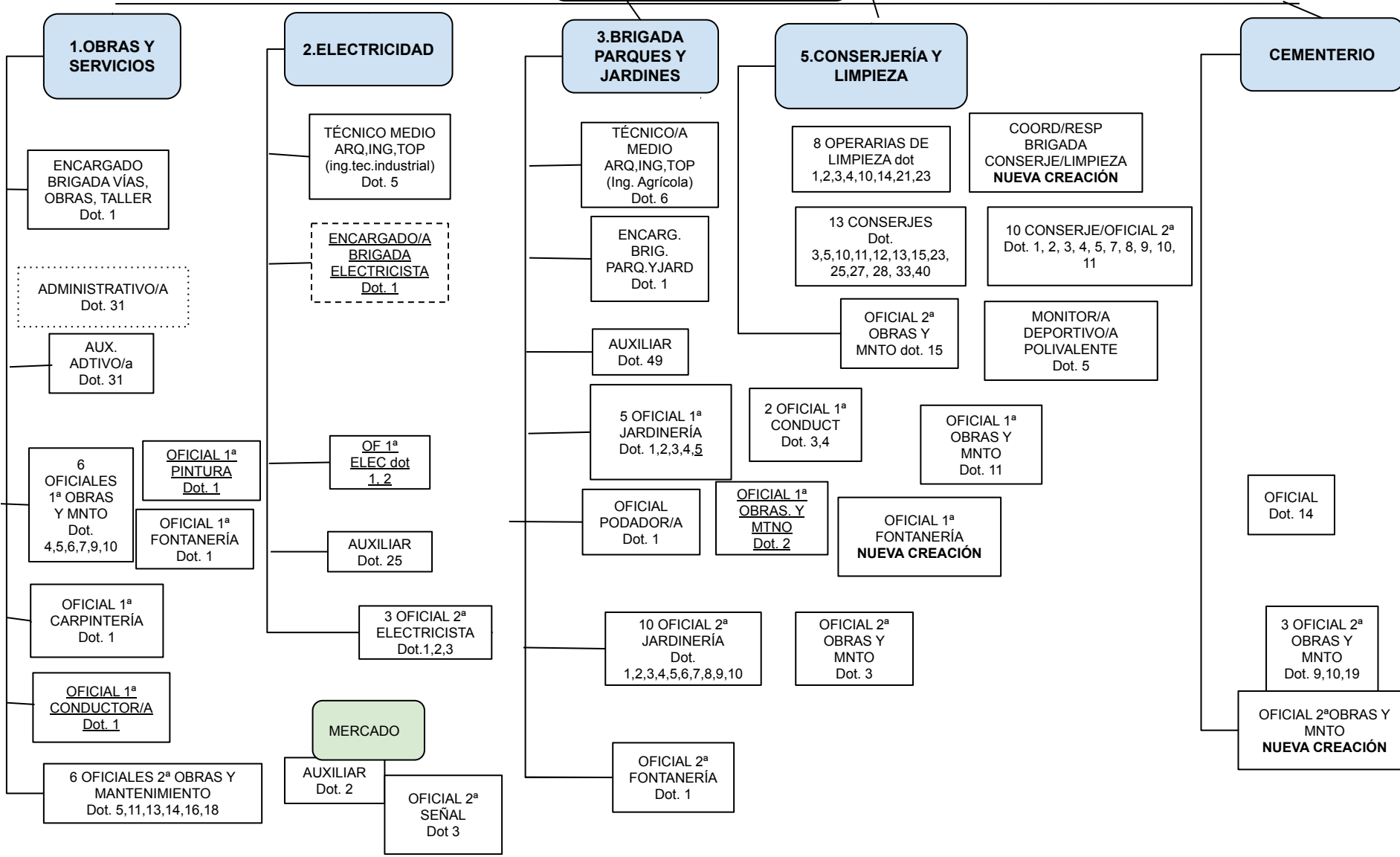
# 25. ÁREA DE TERRITORIO Y CALIDAD URBANA



# 26. ÁREA SERVICIOS Y MANTENIMIENTO DE INFRAESTRUCTURAS MUNICIPALES

DEPARTAMENTO DE SANIDAD, SERVICIOS MUNICIPALES Y MANTENIMIENTO INFRAESTRUCTURAS MUNICIPALES

TÉCNICO MEDIO ARQ,ING, TOP (ITOP) Dot. 11



# 27. ÁREA DE BIENESTAR SOCIAL

## SERVICIO DE BIENESTAR SOCIAL

TRABAJADOR/A SOCIAL  
Dot. 8

JEFATURA SERVICIO BIENESTAR SOCIAL  
Dot. 1

### 1. SERVICIOS SOCIALES GENERALES

TÉCNICO/A SUPERIOR ASESORÍA JURÍDICA (Asesor/a Jurídico/a)  
Dot. 4

2 EDUCADOR SOCIAL  
Dot. 3,4

AGENTE DE IGUALDAD  
Dot. 19

TRABAJADOR/A SOCIAL  
Dot. 4

COORD. AUX. SAD  
Dot. 1

7 TRABAJADOR/A SOCIAL  
Dot. 1,2,6,7,9,11,12

ADTIVO/A  
Dot. 3

ADTIVO/A  
Dot. 13

MAESTRO/A TALLER  
Dot. 1

AUXILIAR  
Dot. 32

AUXILIAR  
Dot. 38

AUXILIAR SAD  
Dot. 1

AUXILIAR SAD  
Dot. 2

AUXILIAR SAD  
Dot. 3

AUXILIAR SAD  
Dot. 5

2 CONSERJES  
Dot. 2, 29

### 2.SERVICIOS SOCIALES ESPECÍFICOS

JEFATURA DPTO SERVICIOS SOCIALES ESPECÍFICOS  
Dot. 1

TÉCNICO SUPERIOR (Psicólogo/a)  
Dot. 6

2 EDUCADOR SOCIAL  
Dot. 1,2

TÉCNICO MEDIO (Grad.Social)  
Dot. 7

2 TRABAJADOR/A SOCIAL  
Dot. 3, 5

### 6.OFICINA VIVIENDA

TECNICO/A MEDIO/A NUEVA CREACIÓN

ADTIVO (vivienda)  
Dot. 25

AUXILIAR (vivienda)  
Dot. 59

## 3.RESIDENCIA TERCERA EDAD Y CENTRO DE DÍA

DIRECTORA/A RESIDENCIA STA LUCÍA  
Dot. 1

AUXILIAR  
Dot. 20

### SERVICIOS SANITARIOS

MÉDICO/A  
Dot. 1

COORDINADOR/A ENFERMERÍA  
Dot. 1

7 ENFERMERO/A  
Dot. 1,2,3,4,5,6,7

COORDINACIÓN AUXILIARES ENFERMERÍA  
Dot. 1

30 AUXILIAR ENFERMERIA  
Dot. 1,2,3,4,5,6,7,8,9,10,11,12,13,14,15,16,17,18,19,20,21,22,23,24,25,26,27,28, 29, 30s

2 OFICIAL 2ª OBRA Y MTNO  
Dot.6,12

7 AYUDANTE COCINA  
Dot.1,2,3,4,5,6,7

3 CONSERJE/ORDENANZA  
Dot.36, 37, 38

### SERVICIOS PSICO-SOCIALES

TÉCNICO SUPERIOR (Psicólogo)  
Dot. 15

TRABAJADOR/A SOCIAL  
Dot. 10

ANIMADOR/A-SOCIOCULTURAL  
Dot. 2

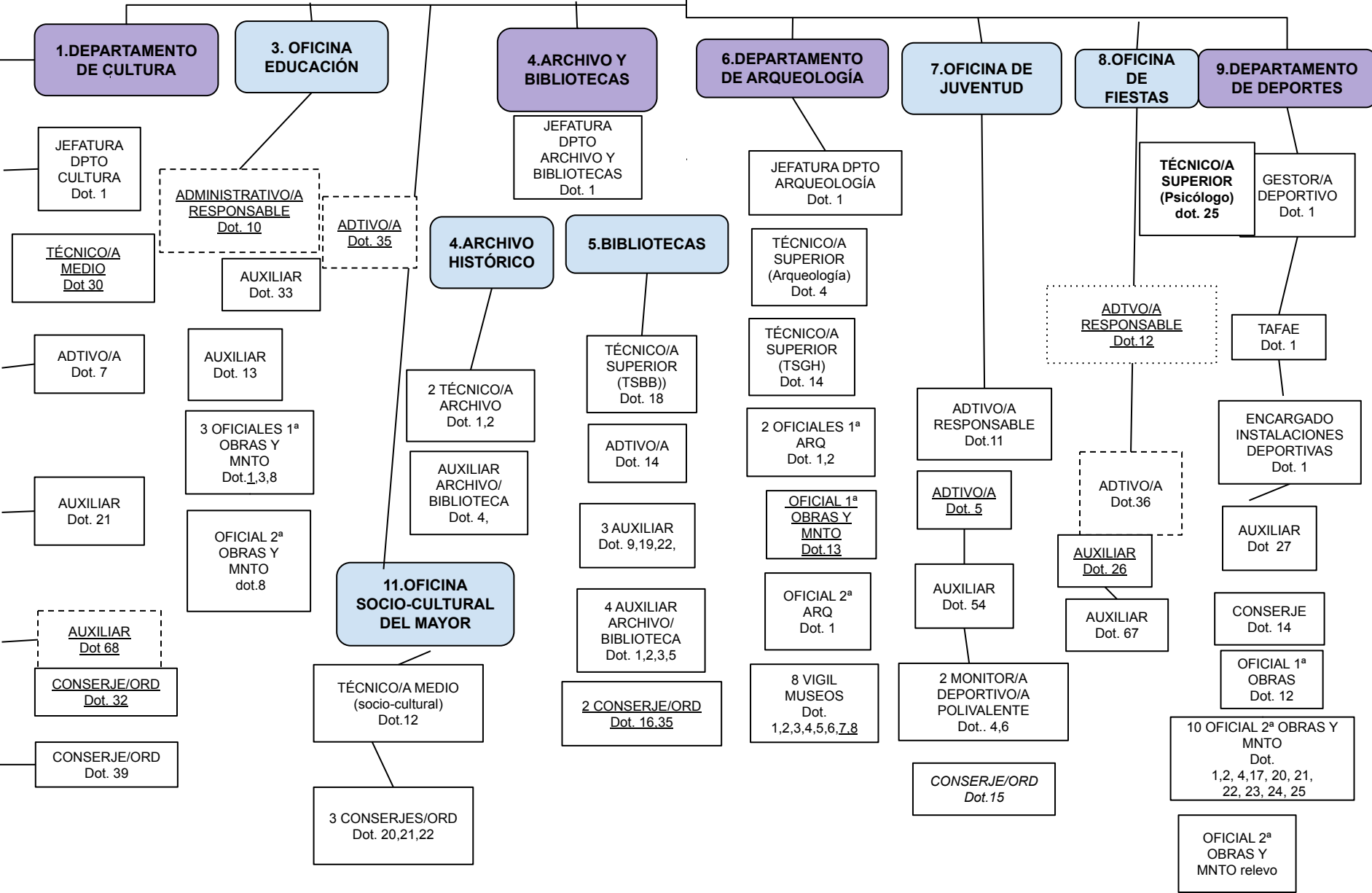
### SERVICIOS GENERALES

COORDINADOR/A SERVICIOS GENERALES  
Dot. 1

3 COCINERO/A  
Dot. 1,2,3

2 OPERARIA LIMPIEZA (lavandera)  
Dot.17,18

# 28. ÁREA SOCIO-CULTURAL





**29. ÁREA DE GOBERNACIÓN,  
PROTECCIÓN CIVIL,  
SEGURIDAD CIUDADANA,  
TRÁFICO Y TRANSPORTE**

**1.SERVICIO DE  
GOBERNACIÓN Y  
PROTECCIÓN CIVIL**

**2.SEGURIDAD  
CIUDADANA  
TRÁFICO Y  
TRANSPORTE**

JEFATURA SERVICIO  
GOBERNACIÓN Y  
PROTECCIÓN CIVIL  
Dot. 1

COMISARIO/A  
Dot. 1

2 INTENDENTE  
Dot. 1,2

4 INSPECTORES/AS  
POLICÍA  
Dot. 1,2,3,4

ENCARGADO/A  
BRIGADA  
SEÑALIZACIÓN  
Dot. 1

13 OFICIAL POLICIA LOCAL

87  
AGENTES  
POLICIA  
LOCAL

2 OFICIAL 1ª  
SEÑALIZ  
Dot. 1,2

2 AUXILIARES  
Dot. 5,28

2 OF. 2ª SEÑALIZ  
Dot. 1, 2

3 VIGILANTES O.R.A  
Dot. 1, 2, 3

2 OFICIALES 2ª  
OBRAS Y MNTO  
Dot. 26

CONSERJE/ORD  
Dot. 34

ADMINISTRATIVO/A  
Dot. 21

ADMINISTRATIVO/A  
Dot. 11

AUXILIAR  
Dot. 6

AUXILIAR  
Dot. 8

AUXILIAR  
Dot. 16

AUXILIAR  
Dot. 61

AUXILIAR  
Dot. 51

**30. ÁREA DE MEDIO AMBIENTE,  
CAMBIO CLIMÁTICO,  
AGRICULTURA Y PESCA**

