

QUART DE POBLET

Manual d'identitat

Ajuntament de Quart de Poblet

Manual d'identitat

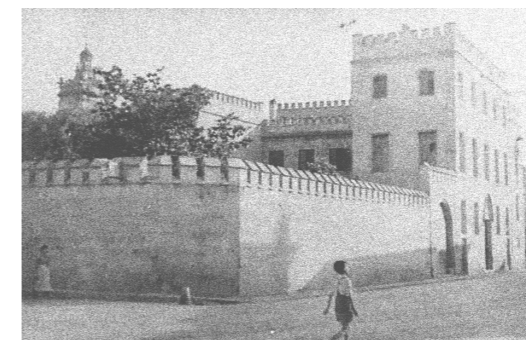
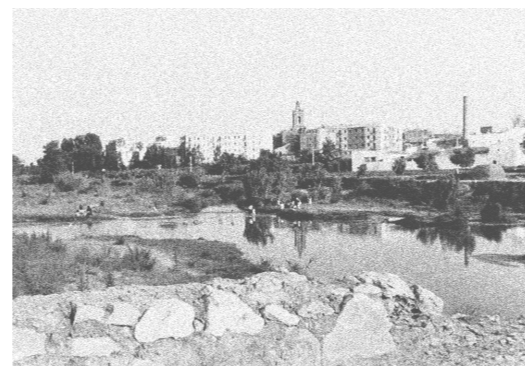
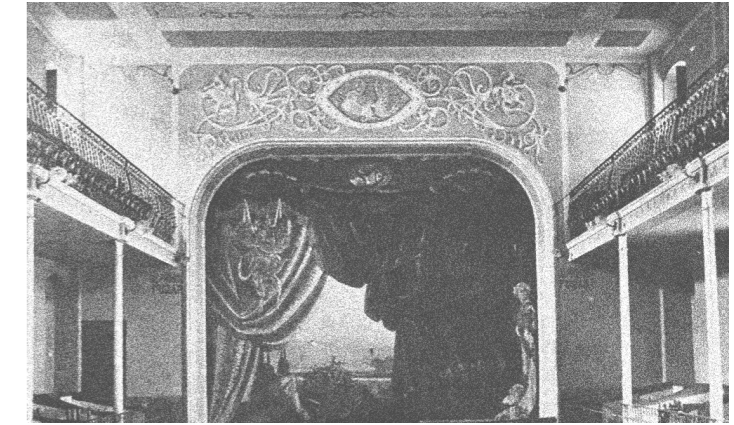
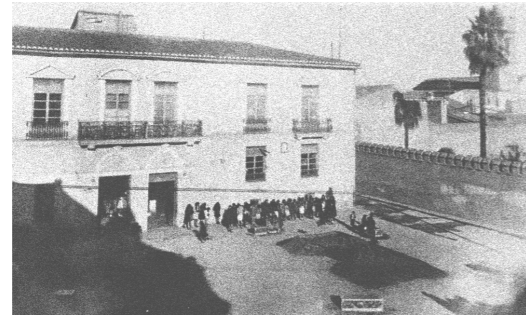
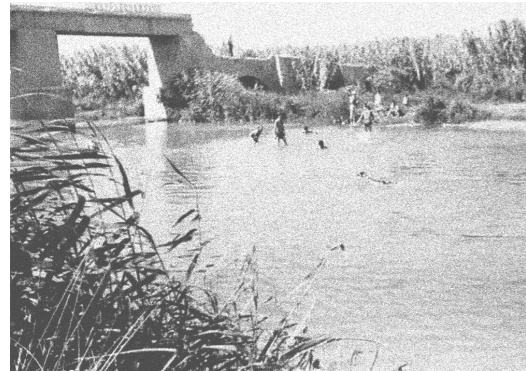
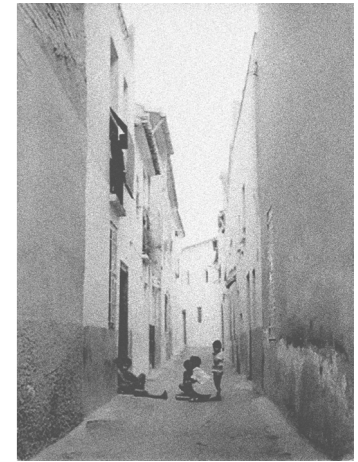
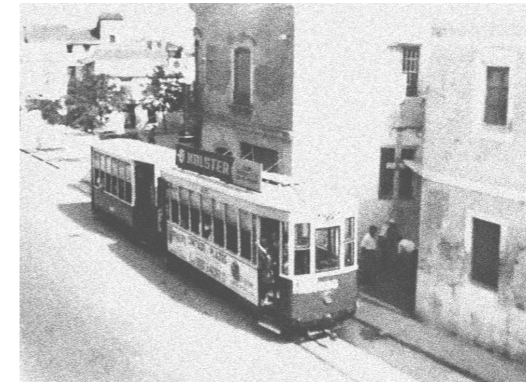
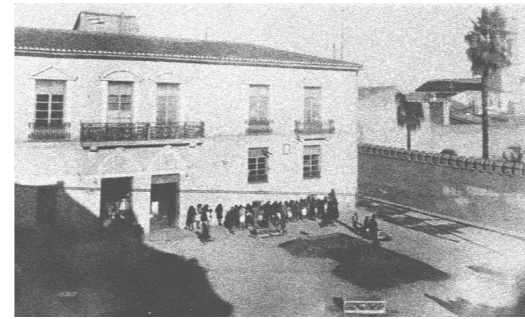
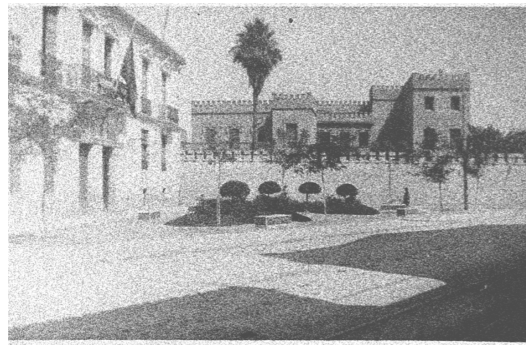
CP 46930, València

39.469803, -0.435282

L'origen de Quart de Poblet es remunta a l'època romana, i encara que han hagut proposades d'historiadors locals que han volgut vincular-lo a l'època fenícia, ibera o púnica, no existeixen evidències fefaents fins hui ● L'etimologia del topònim dit Quart es vincula a l'existència d'una via que ens comunica la Valentia fa referència a la petre milles romanes llogia del topònim dit Quart-Quartum marcava la distància de quarta, i que es trobaria en els voltants de l'actual Plaza Valdecabres 1 ● Com a vestigis d'època romana perviuen en el municipi el “vell pont romà” sobre el Túria, el jaciment dels Basses en el Barranc de Xiva ● Encara que en data de hui no existeixen restes arqueològiques romanes en el nucli urbà.



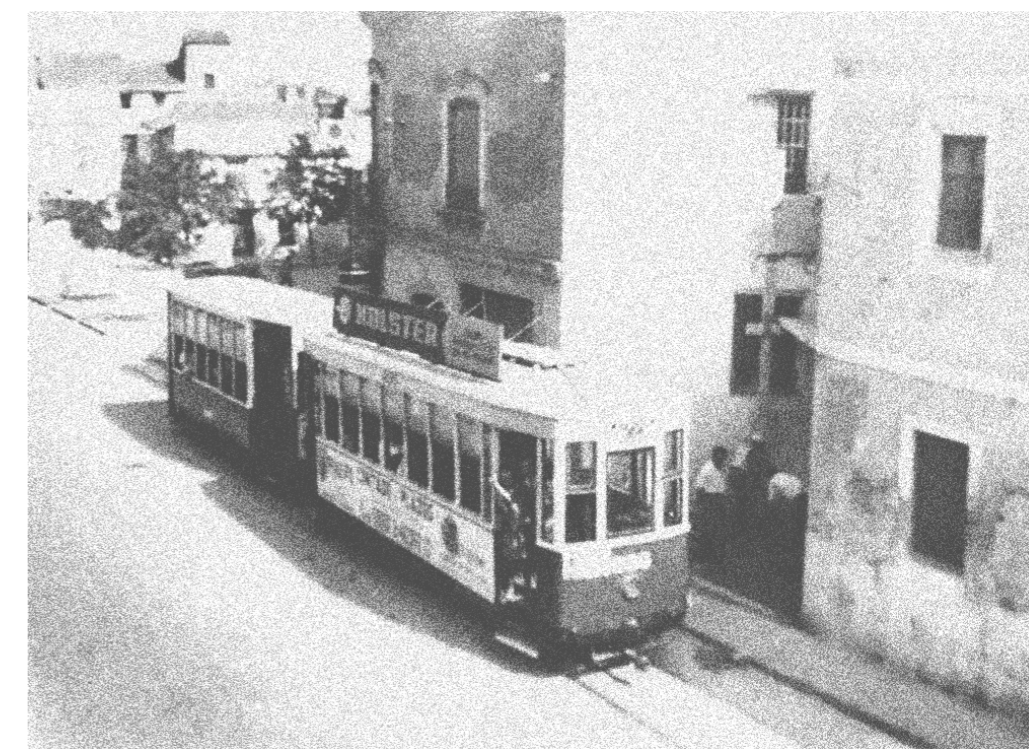
Este manual d'identitat pretén assentar tot el que s'ha de fer i no s'ha de fer amb la marca de Quart de Poblet a nivell gràfic, prevenint totes les seues futures aplicacions i formats i proposant una guia d'ús integral.



1. Logotip principal	006
2. Logotip / versions.....	014
3. Paleta de color	021
4. Tipografia	023
5. Positiu/Negatiu	025
6. Usos incorrectes	027
7. Documents	029

1. Logotip principal

007



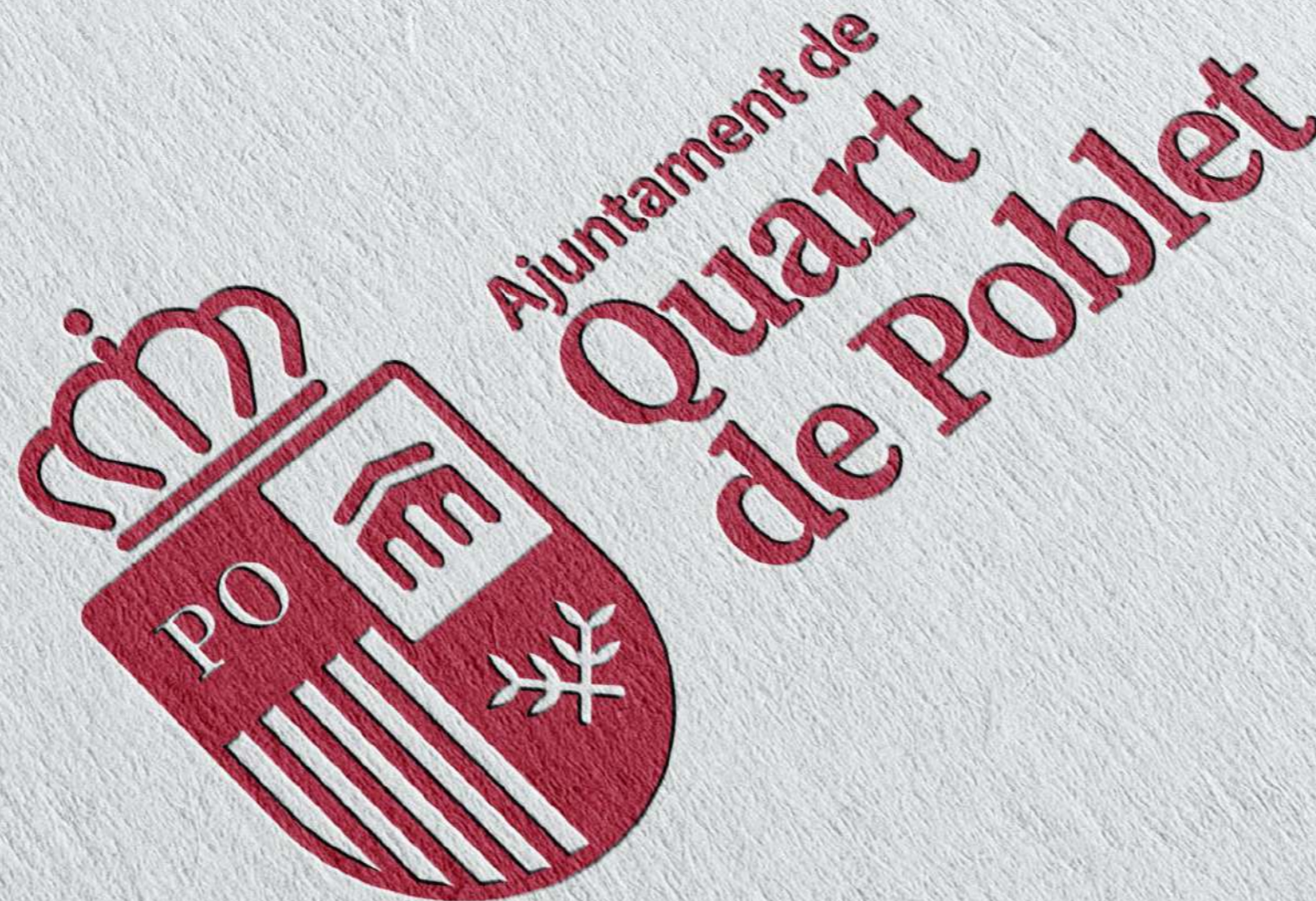
1. Logotip principal



Ajuntament de
Quart
de Poblet

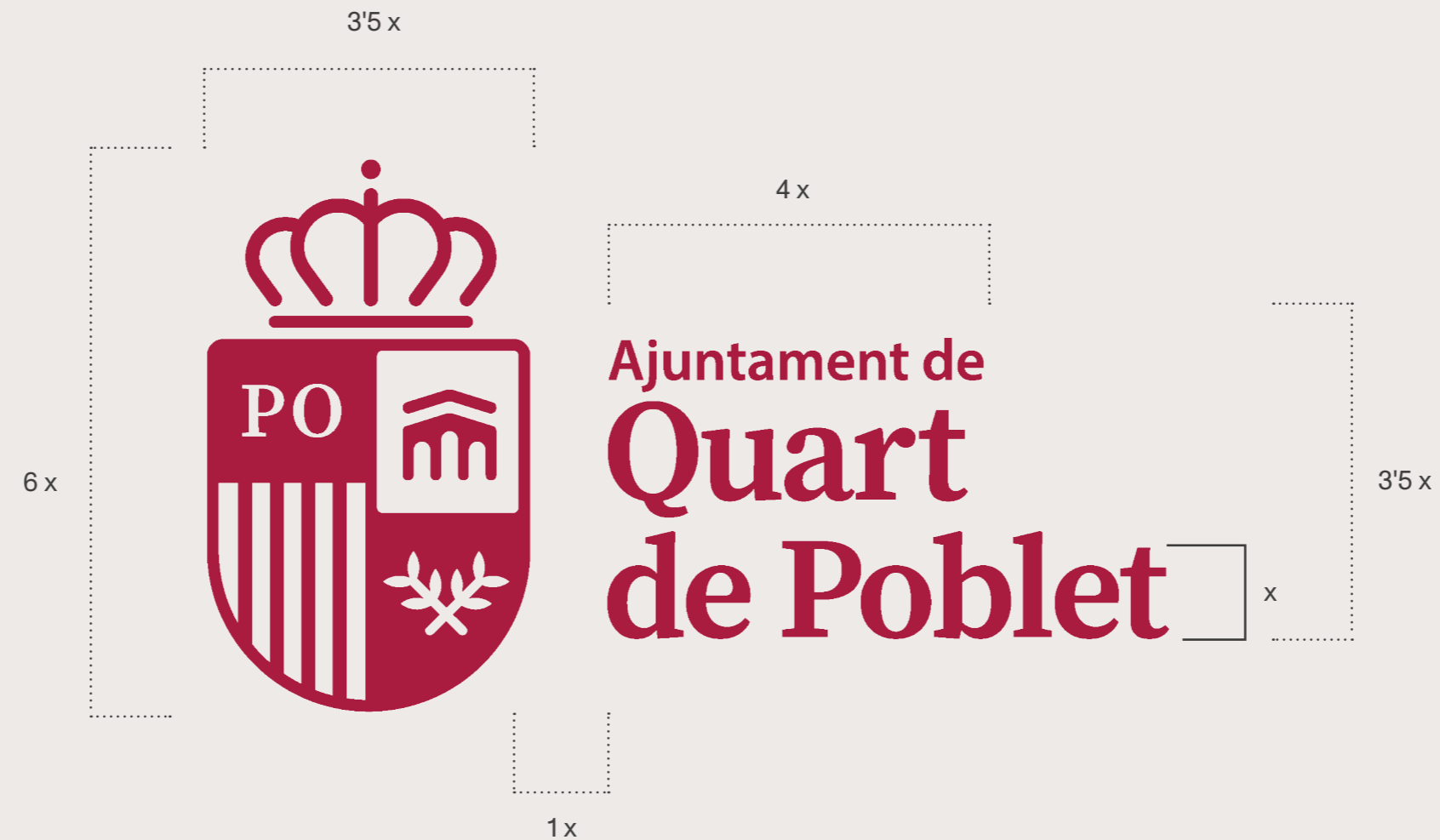
El logotip de Quart de Poblet recull un brief molt ambiciós de tot allò que havia de ser i transmetre la marca. S'ha realitzat una renovació de l'escut municipal a través d'un estudi de l'heràldica. Al costat d'este canvi s'han actualitzat la identitat tipogràfica igual que la cromàtica. Es tracta d'un logotip que té una variació compositiva, usabilitat i s'adapta als diferents formats.

És el que s'ha d'utilitzar amb més freqüència, sempre que l'espai ho permeta. Per exemple en cartells, documents oficials, el front d'una targeta de contacte o la portada d'un fullet.



1.1. Construcció logotip

La construcció es veu determinada per l'altura de "X" la qual fa referència a l'altura minúscula de la tipografia de la llegenda. Tenint en compte esta mesura, s'han establert les mesures i separacions entre el símbol, el logotip i l'identificador.



1.2. Àrees de respecte

S'ha establert una àrea de seguretat per a protegir el logotip del seu entorn. Esta distància mínima obliga a no introduir cap element gràfic perquè no es veja afectada la percepció i la llegibilitat de la marca, de manera que sempre es represente el logotip de manera òptima.

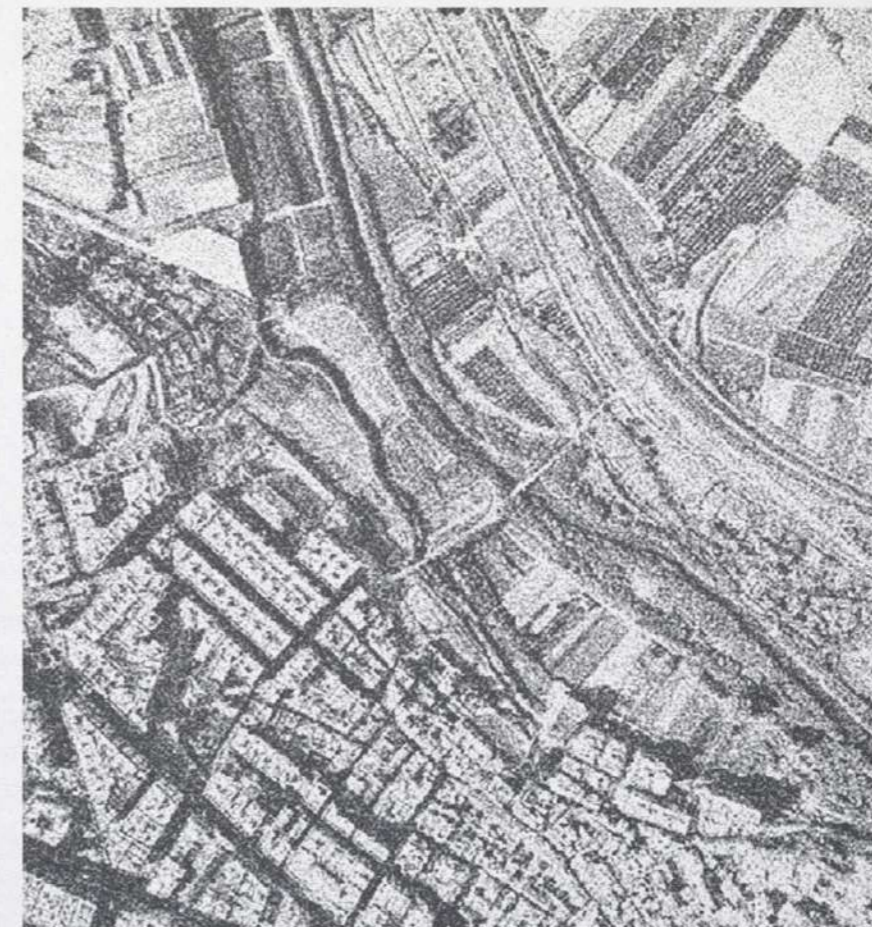


39.469803, -0.435282

CP 46930, València



Ajuntament de
**Quart
de Poblet**



Ajuntament de Quart de Poblet

1.3. Escut

L'escut és una part important del logotip de Quart de Poblet. El redisseny aplicat arredoneix les seues corbes amb una imatge més actual i agradable perquè la seua comunicació estiga a l'altura dels valors del poble.



1.4. Reconstrucció escut

El redisseny de l'escut compleix amb unes proporcions harmonioses que projecten una bona construcció gràfica. La síntesi aplicada mostra els elements essencials de l'escut i ens facilita la seua reproducció posteriorment en tots els suports i en totes les mesures.



2. Logotip / versions 014



2. 1. Logotip / Versió vertical



Ajuntament de
Quart de Poblet

2. 2. Logotip / Versió horitzontal



Ajuntament de

Quart de Poblet

2. 3. Logotip / Versions



Ajuntament de
Quart de Poblet

Logotip vertical

T'aconsellem que utilitzes aquest logotip en el cas que l'espai que haja d'ocupar estiga limitat i es necessite una composició vertical.

El logotip de Quart de Poblet necessitarà diverses versions que s'adaptin als diferents suports de reproducció. Per a això s'han creats tres opcions a part del logotip oficial.

Aquestos són els logotips que usaràs quan el principal no encaixe o no se senta bé en el context triat. Respecten una cohesió amb el principal i encaixen perfectament amb la resta de la teua identitat però t'ajuda allí on el primer no aconsegueix ocupar l'espai.



Ajuntament de
Quart de Poblet

Logotip horitzontal

T'aconsellem que utilitzes aquest logotip en el cas que l'espai que haja d'ocupar estiga limitat i es necessite una composició horitzontal. Per exemple com a peu de foto.

Ajuntament de
Quart de Poblet

Logotip sense escut

T'aconsellem que utilitzes només la part tipogràfica en cas que l'espai siga molt reduït. També, en cas contrari, a gran format es pot fer ús per a complementar amb l'escut en espais diferents com per exemple en les banderoles o vinils per a cristalls o parets.



Ajuntament de
**Quart
de Poblet**

Logotip lineal

T'aconsellem que utilitzes aquest logotip en el cas que necessites una reproducció del logotip que sols es puga fer a línia.



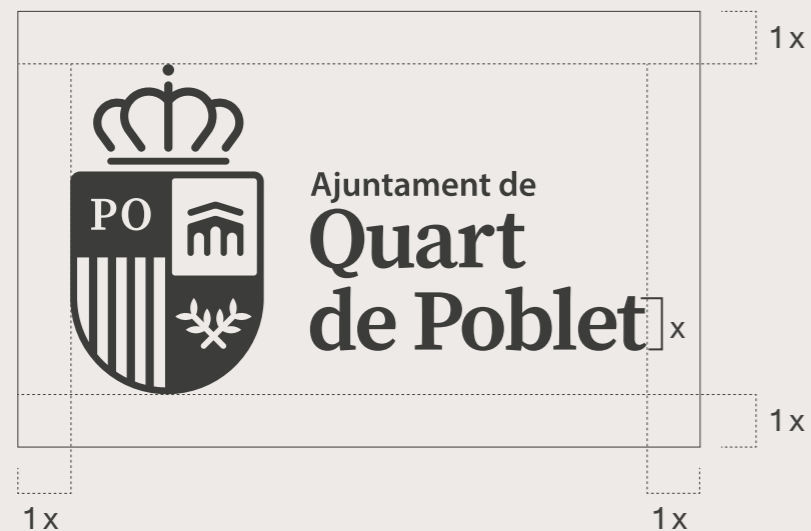
Escut sense composició tipogràfica

T'aconsellem que utilitzes l'escut en solitari en el cas que necessites crear un *favicon* per a la web o en espais molt reduïts.



2. 2. Àrees de respecte

S'ha establert una àrea de seguretat per a protegir el logo del seu entorn. Esta distància mínima obliga a no introduir cap element gràfic perquè no es veja afectada la percepció i la llegibilitat de la marca, de manera que sempre es represente el logotip de manera òptima.



2. 3. Dimensions mínimes

La mesura mínima recomanada que ve determinada per l'ampli del logotip és de 37 mm. En la versió senzilla del logotip, la mesura són 13 mm. Per davall d'estes mesures, la llegibilitat gràfica dels logotips es veuria afectada, per la qual cosa es recomana no traspasar les grandàries mínimes per a cada versió.

Escut



8 mm

Logotip oficial



17 mm

Versió vertical



17 mm

Versió horitzontal



29 mm

3. Paleta de color 021

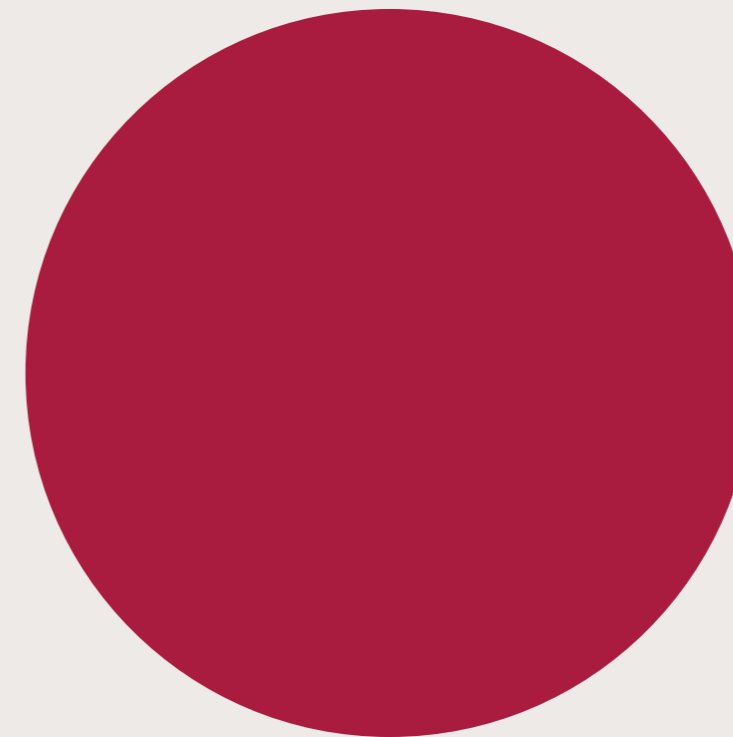


3. Paleta de color

La paleta triada que identifica el logotip de Quart de Poblet són dos, el color granat com a color principal i combinarà amb el color blanc.



COLOR Blanc
HEX # ffffff
RGB 255, 255, 255
CMYK 0% 0% 0% 0%
PANTONE P1 - 1C (CMYK COATED)



COLOR Granat
HEX # aa1c3f
RGB 170, 028, 063
CMYK 22% 98% 60% 17%
PANTONE 1945 C (SOLID COATED)

4. Tipografies

023



4. Tipografies

Source Serif Variable Semibold

ABCDEFGHIJKLMNOPQRSTUVWXYZ
abcdefghijklmnopqrstuvwxyz
1234567890;?!.,;:“·\$%&/()= `^*+´’`{ }

S'ha utilitzat per al logotip

Myriad Variable Concept Semibold

ABCDEFGHIJKLMNOPQRSTUVWXYZ
abcdefghijklmnopqrstuvwxyz
1234567890;?!.,;:“·\$%&/()=*+{ }

S'ha utilitzat per al lema i el text

La tipografia principal anomenada Source Serif té una sèrie de característiques com la serifa que aporta distinció i una connotació històrica al logotip acompanyat per l'escut del poble de Quart de Poblet.

La composició tipogràfica es completa amb la Myriad Variable Concept, que s'utilitza per a la paraula Ajuntament. Esta tipografia aporta informació, en este cas l'organisme per al qual s'utilitzarà este logotip. Esta combinació aporta amabilitat al logotip.

Modificació de la "Q" per al logotip de Quart de Poblet



5. Positiu/Negatiu 025



5. Positiu/Negatiu



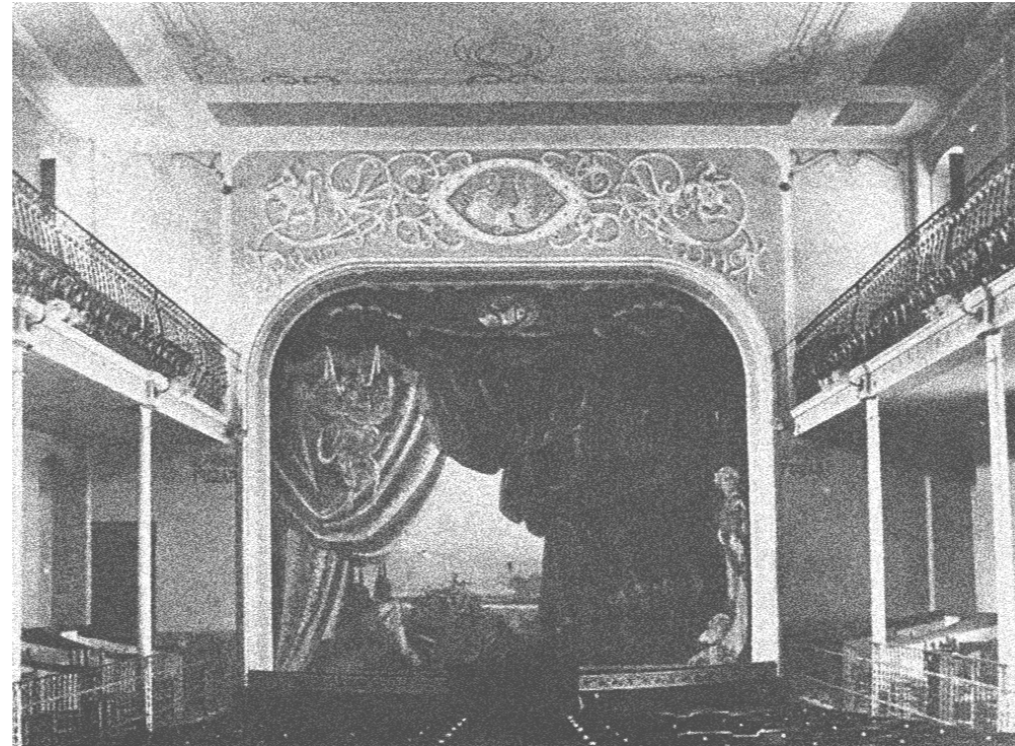
Ajuntament de
Quart
de Poblet



Ajuntament de
Quart
de Poblet

6. Usos incorrectes

027



6. Usos incorrectes

El logotip, en totes les seues versions, serà incorrecte si s'utilitza:

1. Canviant la tipografia.
2. Modificant l'espai.
3. Amb un color no corporatiu.
4. Aplicar degradat.
5. Deformant-ho.
6. Girant-ho en qualsevol direcció.
7. Combinant colors en el logotip.
8. Traçant el logotip.

1.



3.



5.



7.



2.



4.



6.



8.



7. Documents

029



7. Documents

1. Targeta de visita 200g



2. Carta corporativa



- 1. Targeta de visita
- 2. Carta corporativa





